

Sujet : **Histoire du costume : Pages 2 et 3**

Vous situerez la période et nommerez les éléments qui constituent la silhouette.

Sujet : **Technologie de montage : Pages 4 et 5**

Vous décrirez précisément le modèle présenté. Vous en situerez la période (siècle, date, situation politique et culturelle)

Vous imaginerez le montage de ce modèle et le traduirez par des sections aux endroits indiqués sur le croquis joint.

- Le haut du devant section AA
- Le milieu devant section BB
- Le côté du corsage section CC
- Le montage de manche section DD
- Le bas de la jupe section EE

Croquis extrait de **ARNOLD, Janet**, *Patterns of Fashion. 2, Englishwomen's dresses and their construction c1860-1940*, New York, Drama book publ. Macmillan 1977 Page 30



Date et commentaire



Date et commentaire

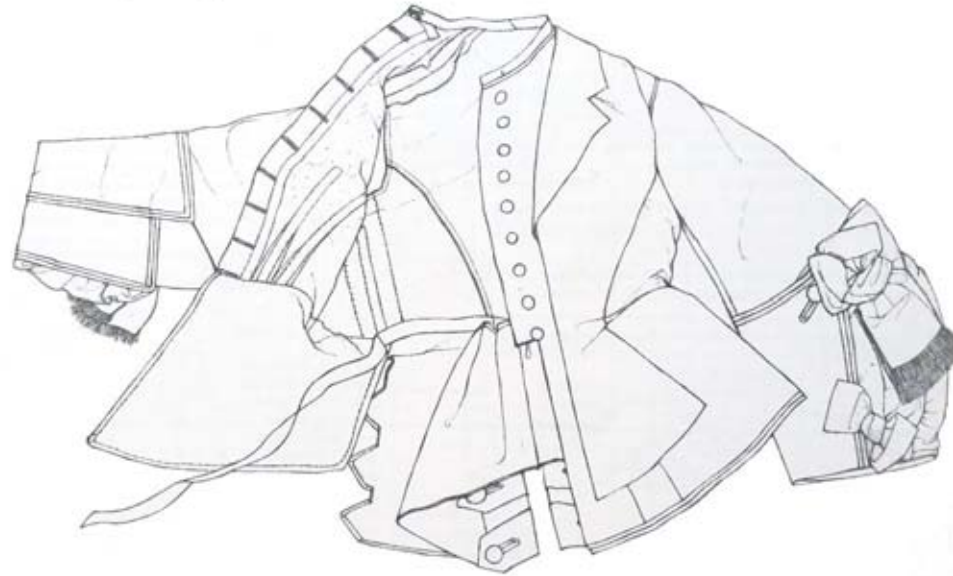
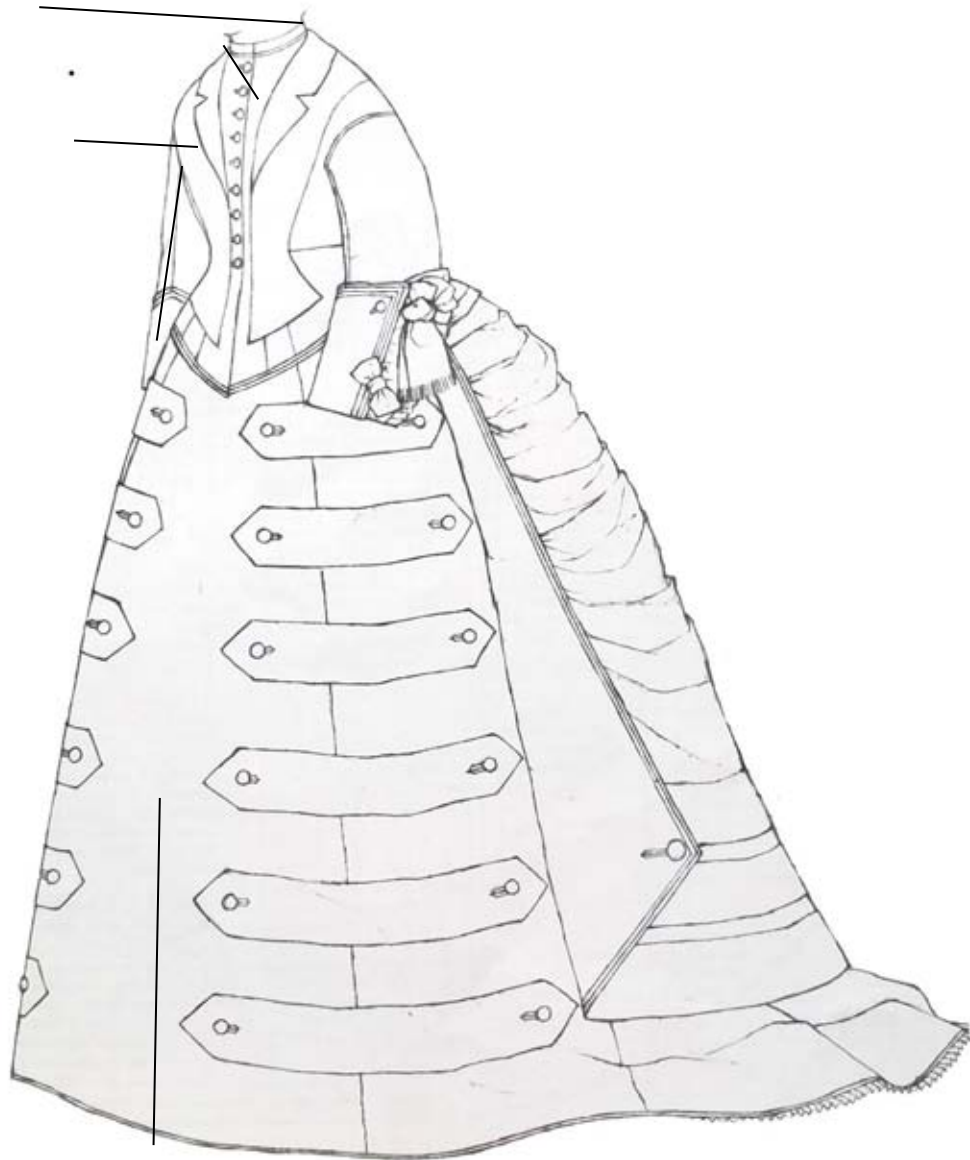


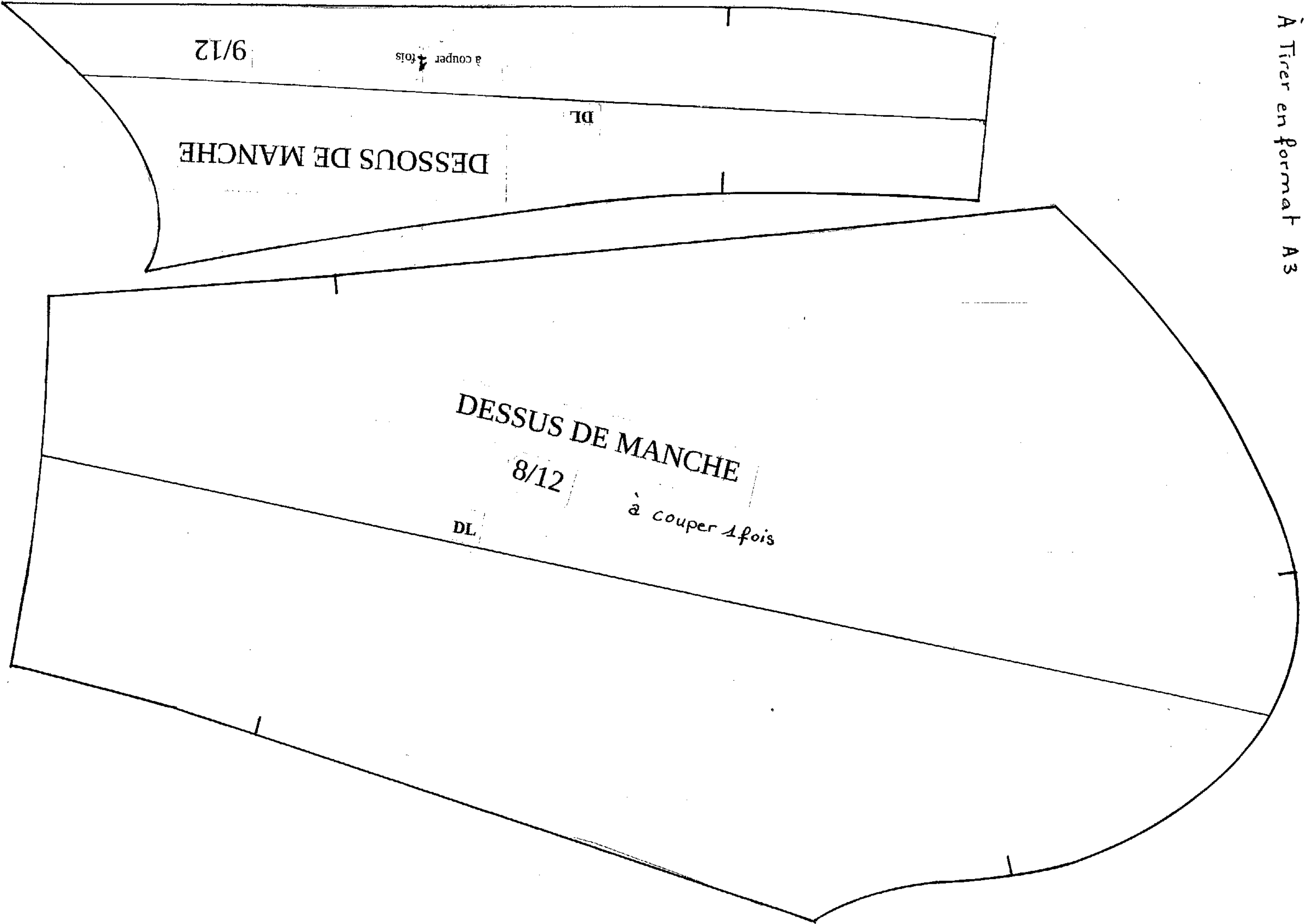
Date et commentaire



Date et commentaire







DL Milieu dos sans couture à couper 1fois au pli

DOS

5/12

Pli

COTÉ DOS

4/12

DL

à couper 2 fois

COTÉ DEVANT

3/12

à couper 2 fois

DL

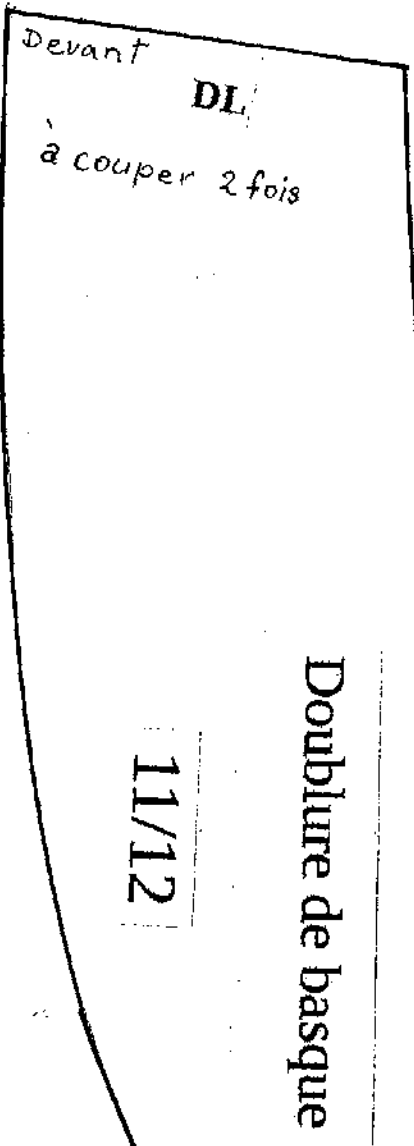
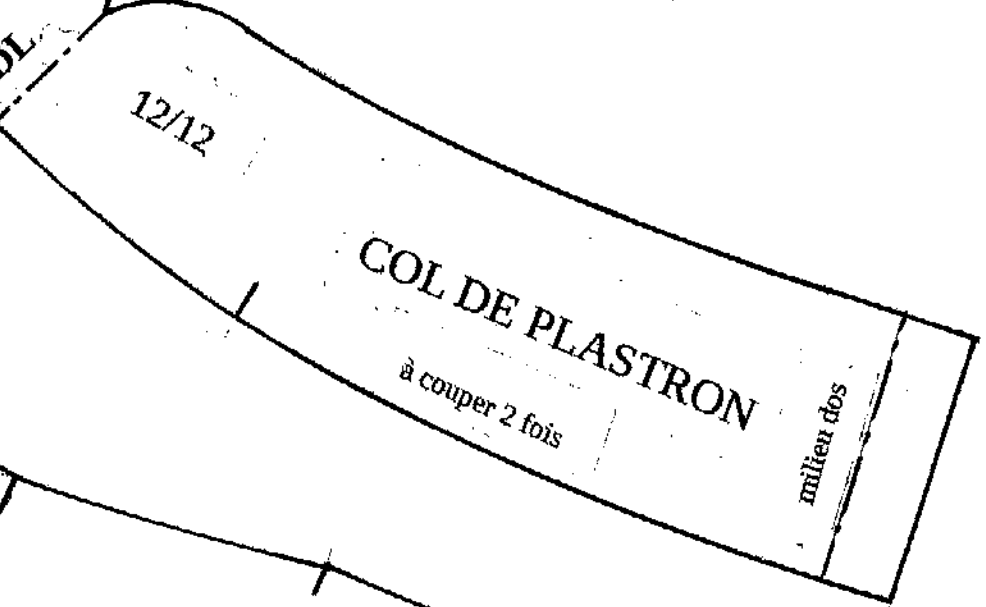
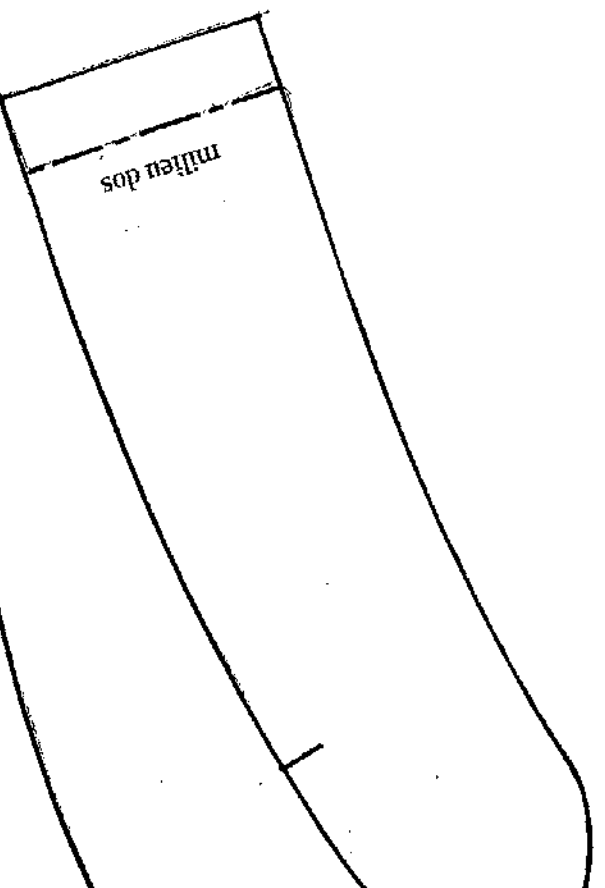
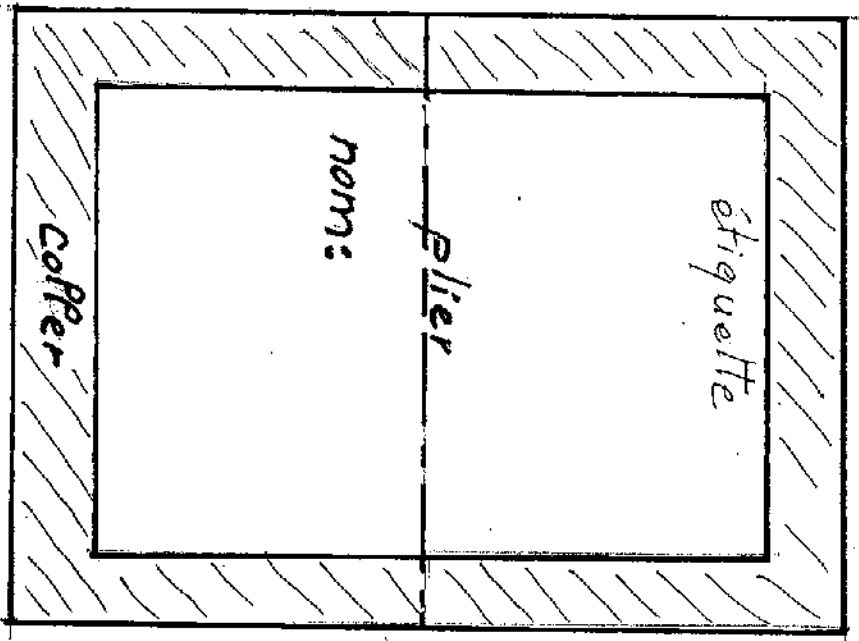
BASQUE

7/12

à couper 2 fois

DL devant

À Tirer en format A3



Doublure de basque

11/12



Ruban 10/12

À Tirer en format A3

À Tirer en
Format A3

DEVANT

à couper 2 fois

DL

2/12

milieu dos

6/12

DL

à couper 4 fois

Bordure devant et col

PLASTRON

1/12

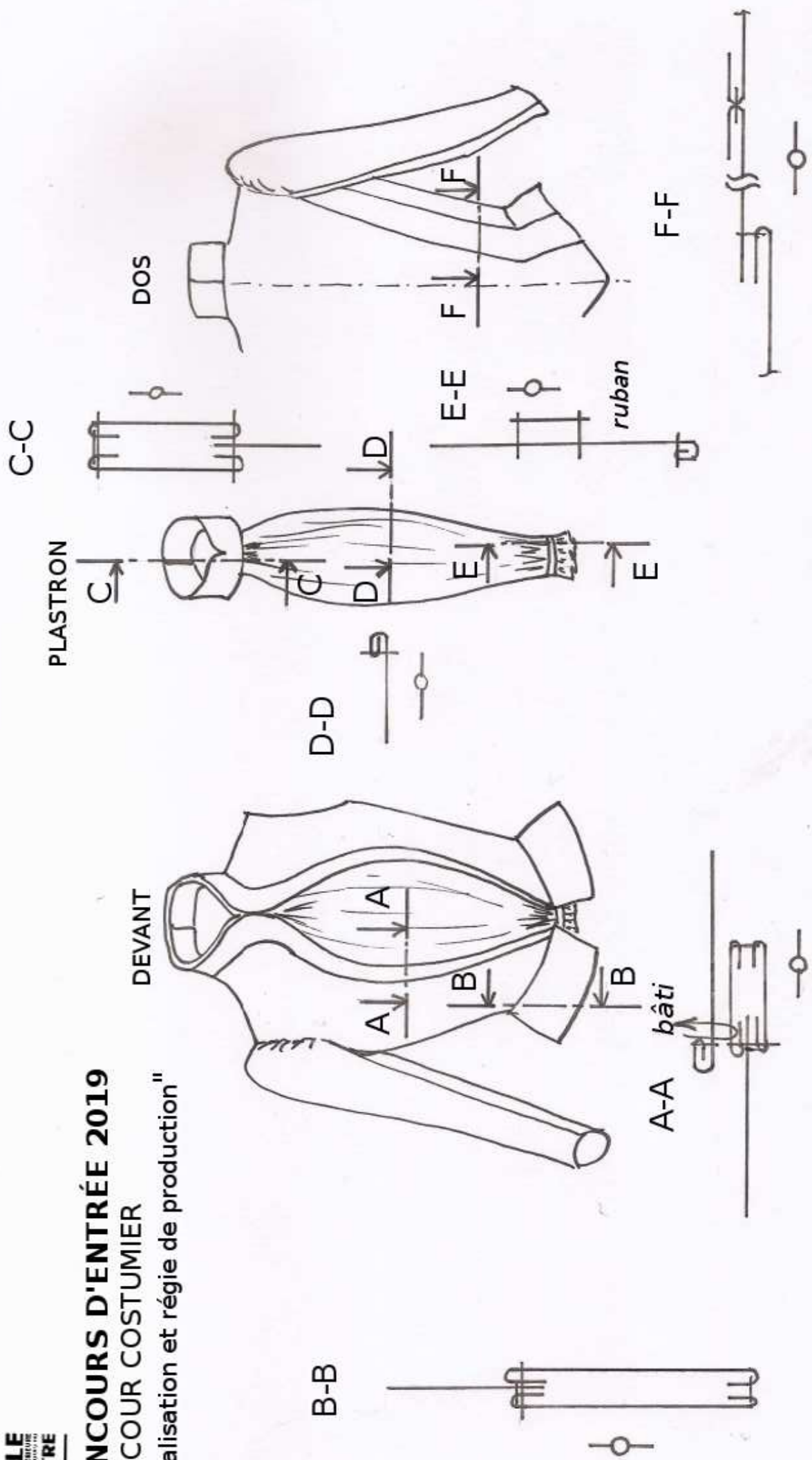
à couper 1 fois au pli

Fronces
Ceinture de plastron
Fronces

Milieu devant sans couture

DL

CONCOURS D'ENTRÉE 2019
PARCOURS COSTUMIER
"Réalisation et régie de production"





CONCOURS D'ENTRÉE 2019

Parcours Costumier-Costumière option « Réalisation et régie de production »

Durée : 4h 30



Sujet : Réalisation d'un corsage de femme

Vous réaliserez le corsage et sa manche droite, suivant le patron et les documents techniques joints, dans les matériaux mis à votre disposition.

Descriptif :

Les valeurs de couture seront de 1 cm. Les valeurs de couture des coulissages seront laissées à votre initiative.

Ce corsage comporte un plastron.

Plastron :

- Le col est fermé milieu dos.
- Les bords sont finis par un ourlet de 3mm.
- Les fronces au bas sont maintenues par un ruban appliqué nervure.
- Il sera bâti sur le corsage coté droit.

Le bas du corsage est terminé par une basque qui comporte un pli au dos. La basque à-même du dos est terminée par un simple rempli au fer. La basque rapportée est doublée, cette doublure est maintenue par une piqûre nervure sur l'endroit.

L'empiecement qui borde les milieux devant et fait le col est également doublé et posé de la même façon que la basque rapportée.

La manche tailleur est montée avec des fronces et terminée en bas par un rempli au fer.

Vous découperez et coudrez l'étiquette avec votre nom caché à l'intérieur, au bas de la basque gauche.

CONCOURS D'ENTRÉE 2019
PARCOUR COSTUMIER
"Réalisation et régie de production"

