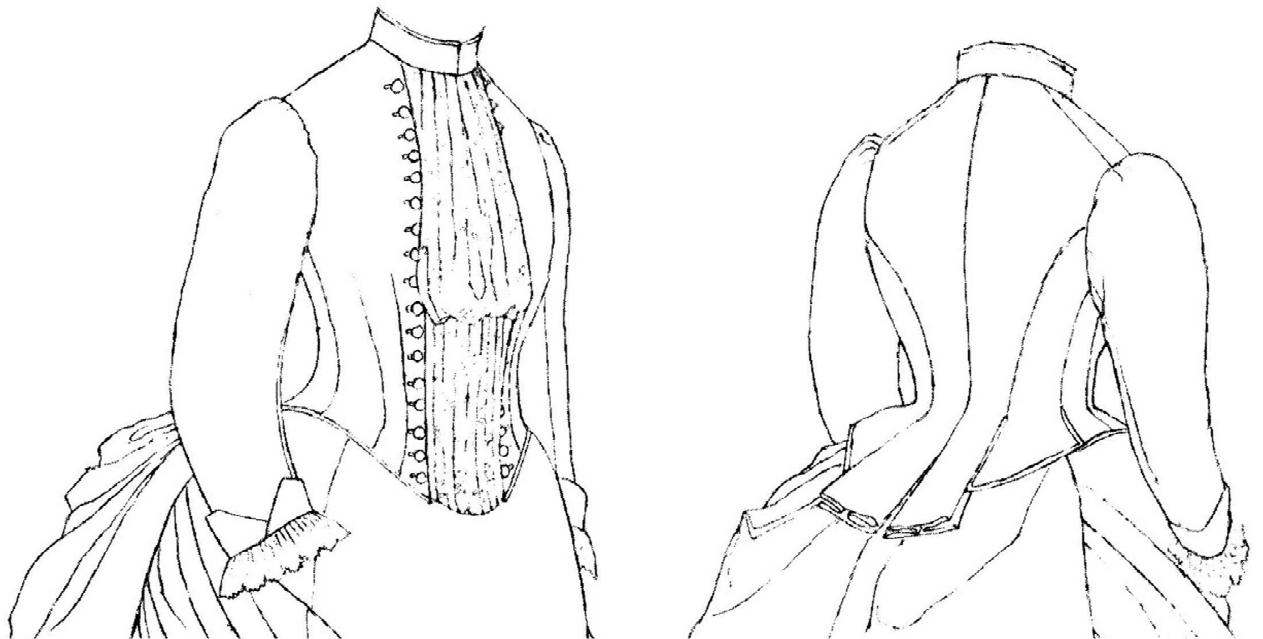


Juin 2019

PARCOURS COSTUMIER Option coupeur

EXAMEN D'ENTREE de formation continue diplômante : durée 4 h

RECHERCHE de FORME par Moulage et réalisation



SUJET :

MOULAGE :

D'après le document ci-joint, extrait de l'ouvrage de Janet Arnold : « Patterns of fashion2 », réaliser par moulage, la demi -toile droite de ce corsage et de sa manche droite.

REALISATION

Vous réaliserez la garniture, entière, milieu devant du corsage ainsi que les finitions intérieures, des plis milieu dos, au niveau de la taille.

PRESENTATION

Vous présenterez sur le mannequin :

- le demi-corsage assemblé à la machine
- la garniture installée sur le corsage
- la manche droite sera épinglée au corsage.