

## CONCOURS D'ENTREE 2018

### PARCOURS COSTUMIER option « Réalisation et Régie de Production »

Durée : 2 H

### Histoire du costume et technologie de montage

#### Sujet : **Histoire du costume : Pages 2 et 3**

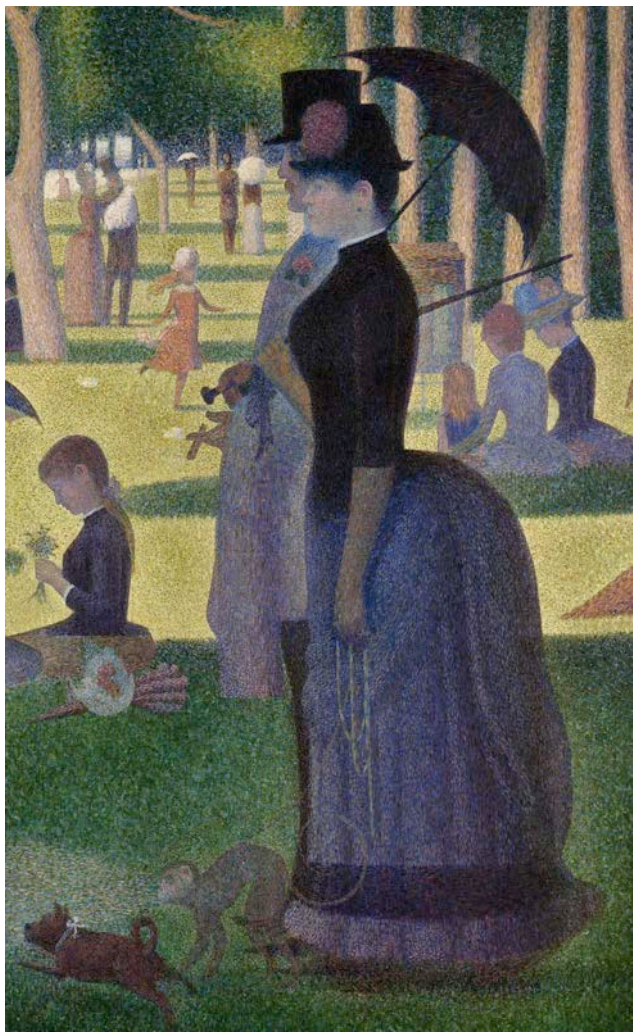
Vous situerez la période et nommerez les éléments qui constituent la silhouette.

#### Sujet : **Technologie de montage : Pages 4 et 5**

Vous décrirez précisément le modèle présenté. Vous en situerez la période (siècle, date, situation politique et culturelle)

Vous imaginerez le montage de ce modèle et le traduirez par des sections aux endroits indiqués sur le croquis joint.

- Le haut de la poche et la ceinture section AA
- Le pont section BB
- Le côté et l'ouverture de la poche section CC
- Le bracelet du genou section DD
- La fente du bas de jambe section EE



Date et commentaire



Date et commentaire



Date et commentaire



Date et commentaire



