

CONCOURS D'ENTRÉE 2018

Parcours Costumier option « Réalisation et régie de production »

Durée : 4h 30

Sujet : Réalisation d'un corsage de femme

Vous réaliserez le demi corsage, coté droit et sa manche droite, suivant le patron et les documents techniques joints, dans le tissu mis à votre disposition.

Descriptif :

Les piqûres et surpiqûres se feront à 5 points au cm.

Les valeurs de couture seront de 1 cm. Les valeurs de couture des coulissages seront laissées à votre initiative.

Les surpiqûres seront doubles : au col, poignet, milieu devant et bas du corsage.

Le milieu du devant est dessiné en vague surpiqué et boutonné.

L'empiecement du bas est rabattu sur l'envers à la main.

Le col fantaisie est monté avec un enforme.

La manche montée en incrustation est constituée de deux morceaux. Elle est évasée et resserrée par un poignet. Vous réaliserez une boutonnrière à la main sur l'empiecement devant.

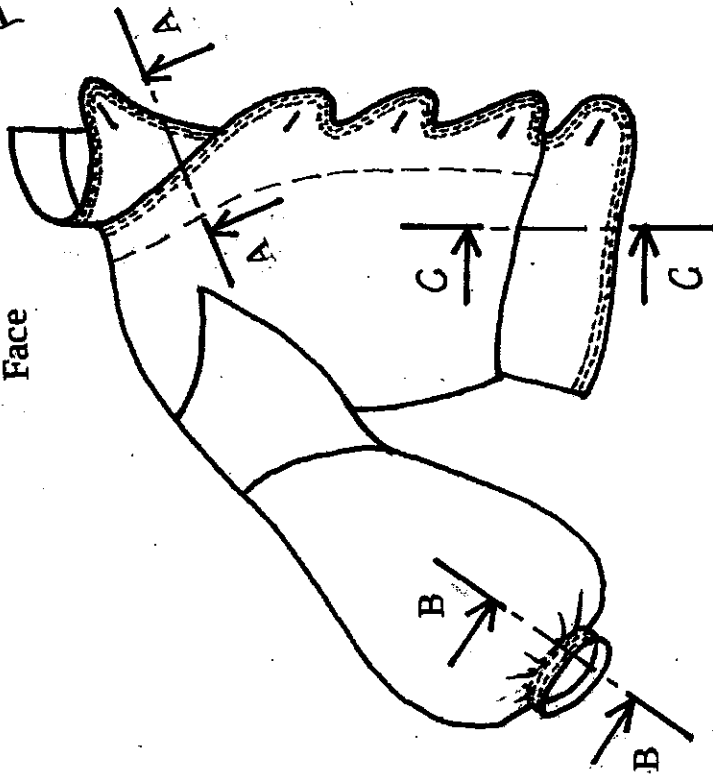
Vous découperez et coudrez l'étiquette avec votre nom caché à l'intérieur, au bas du milieu dos.

CONCOURS D'ENTRÉE 2018

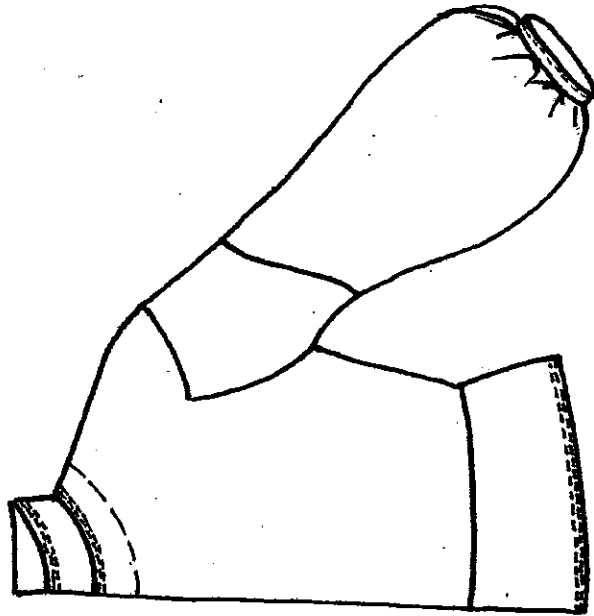
Parcours Costumier

option « Réalisation et régie de production »

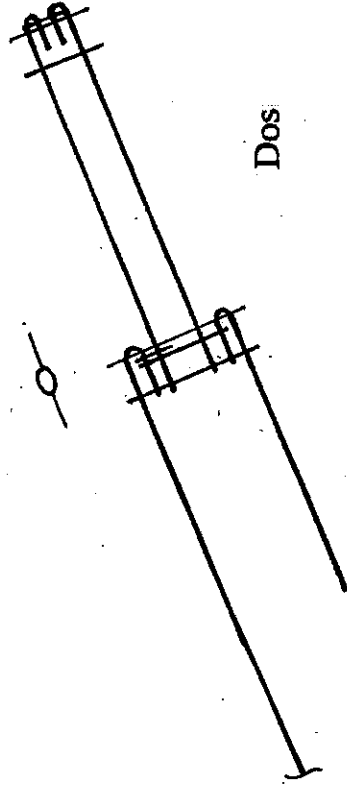
Face



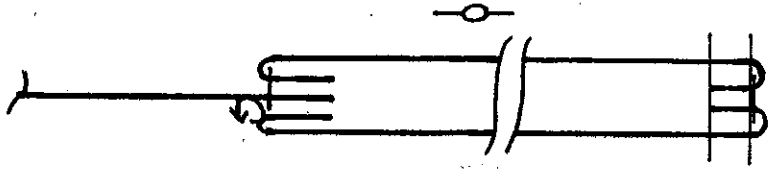
Dos



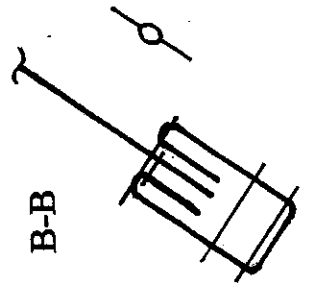
A-A



C-C



B-B



DOS à couper 1 X 1/10

2

milieu dos

DL

1/6

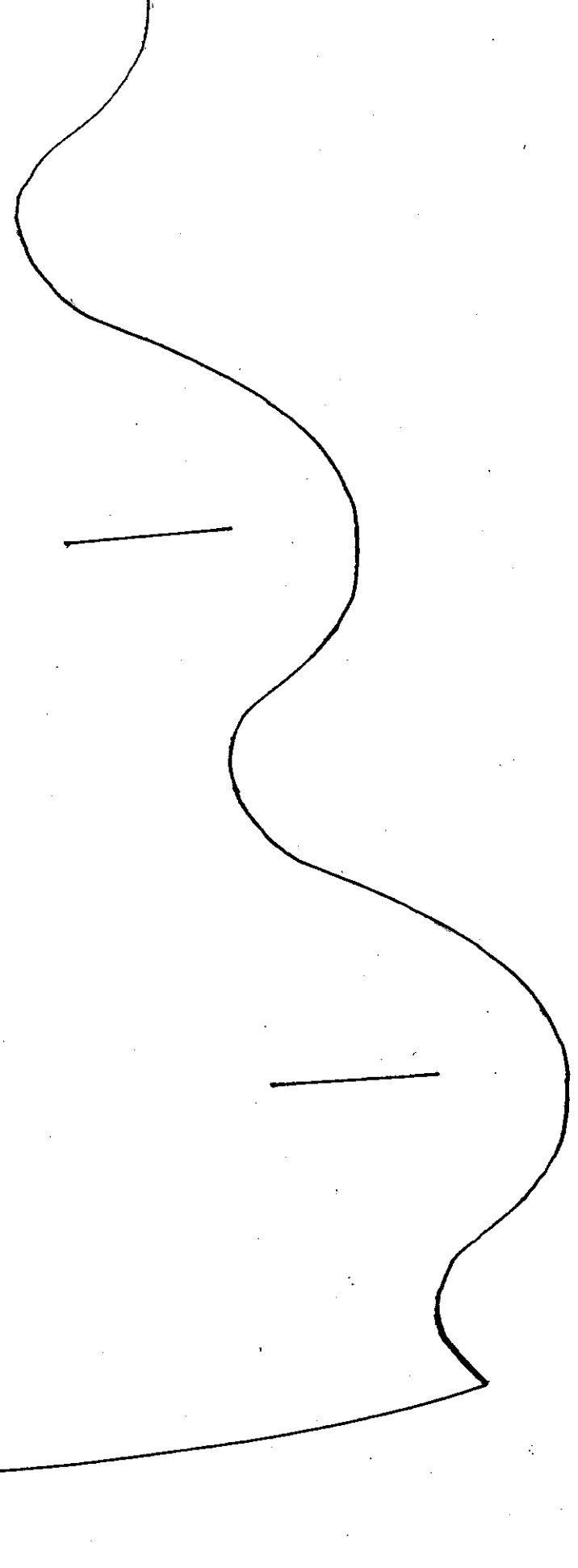
A3

a

DEVANT à couper 1 X

2/10

DL



EMPIÈCEMENT DEVANT
5/10

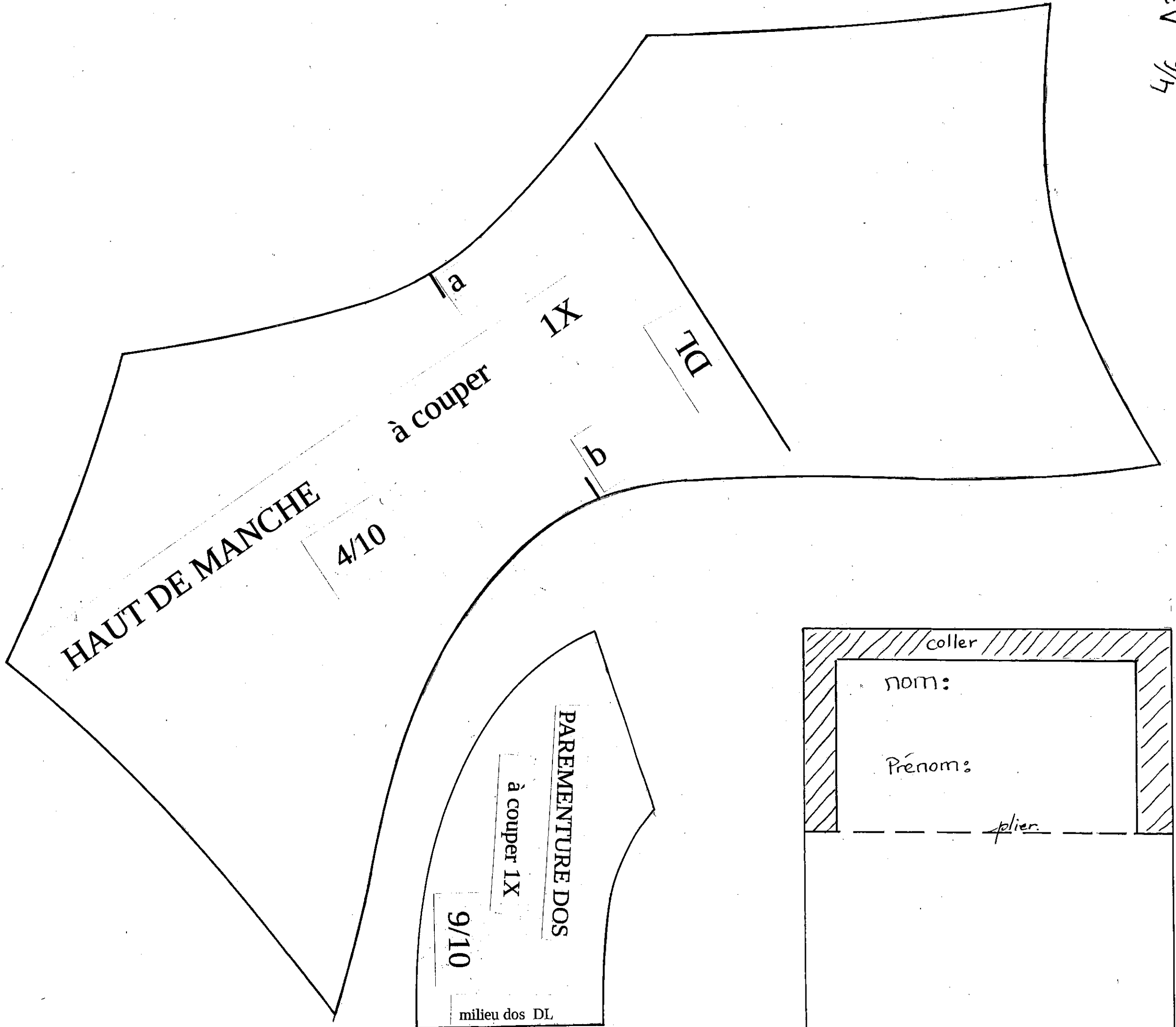
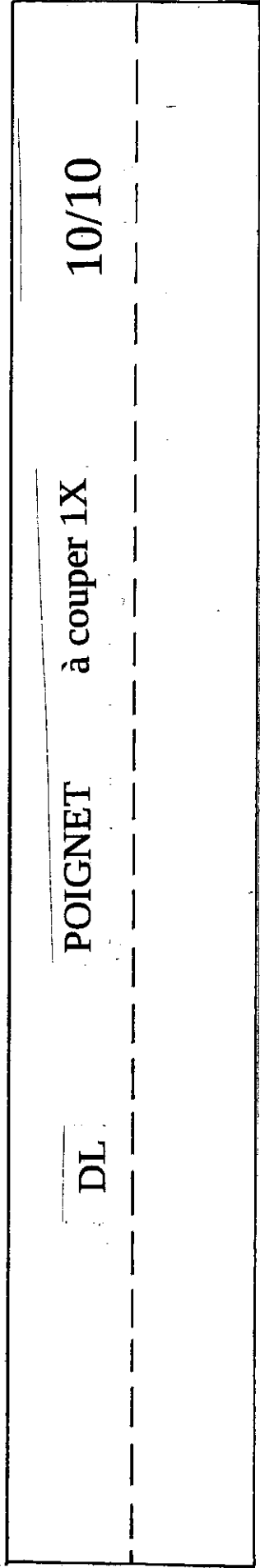
à couper 2 X

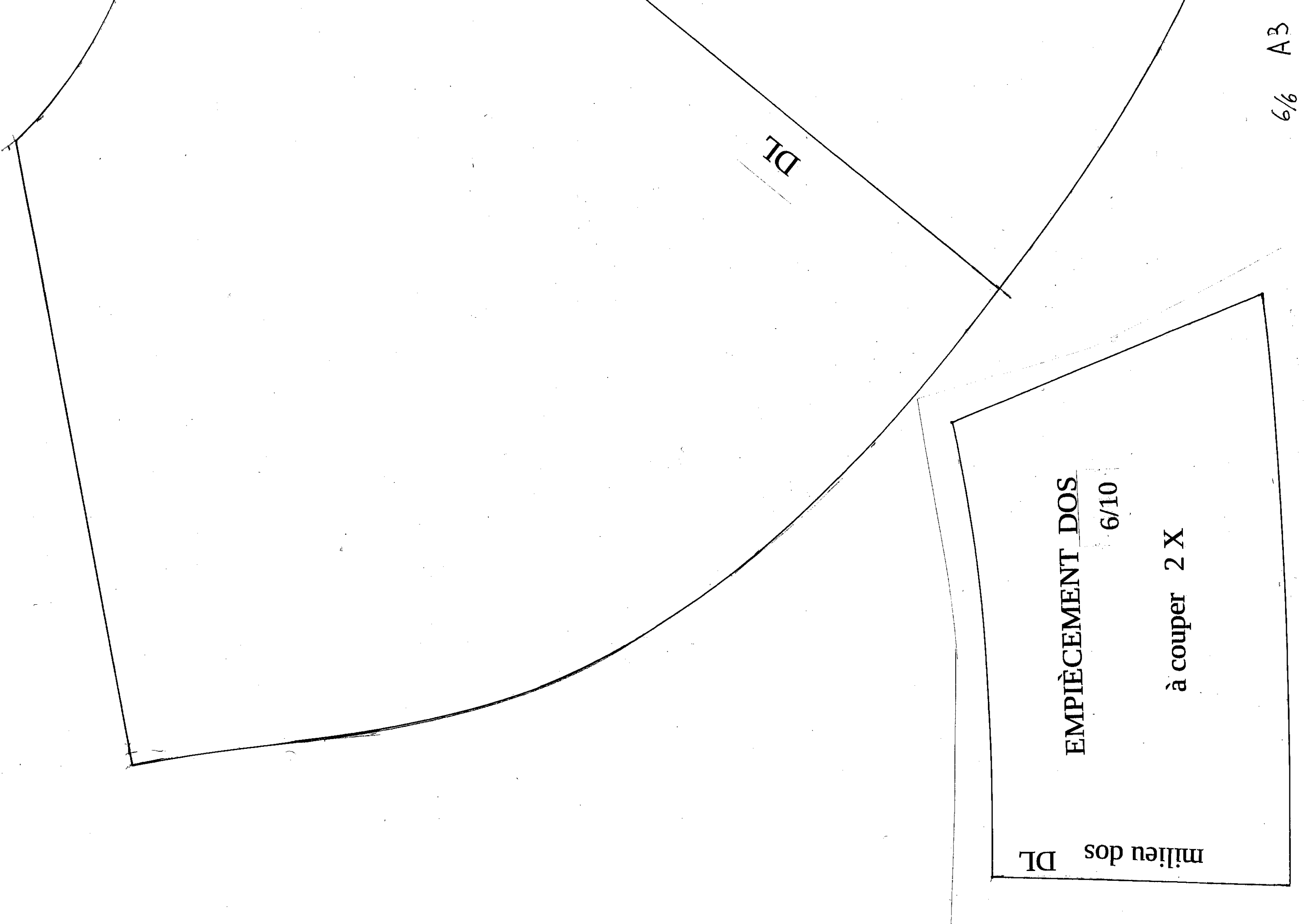
DL

PAREMENTURE à couper 1 X
8/10

DL

Devant suite à coller





DL

DL milieu dos

EMPIÈCEMENT DOS

6/10

à couper 2 X

6/6 A3

milieu du dos
DL

COL
à couper 2 X

7/10

BAS DE
MANCHE à couper 1 X

3/10

b

à coller.

