

ENSATT

ÉCOLE NATIONALE SUPÉRIEURE DES ARTS ET TECHNIQUES DU THÉÂTRE

CONCOURS D'ENTREE 2018

Parcours Costumier option « coupe »

RECHERCHE de FORME par Moulage

Durée : 6 H 30 mn

coefficient 3

Sujet :

D'après la photo ci-jointe, réaliser à l'aide des matériaux mis à votre disposition la toile de cette robe :

Indications :

Le mannequin sera réglé à 110cm taille sol.

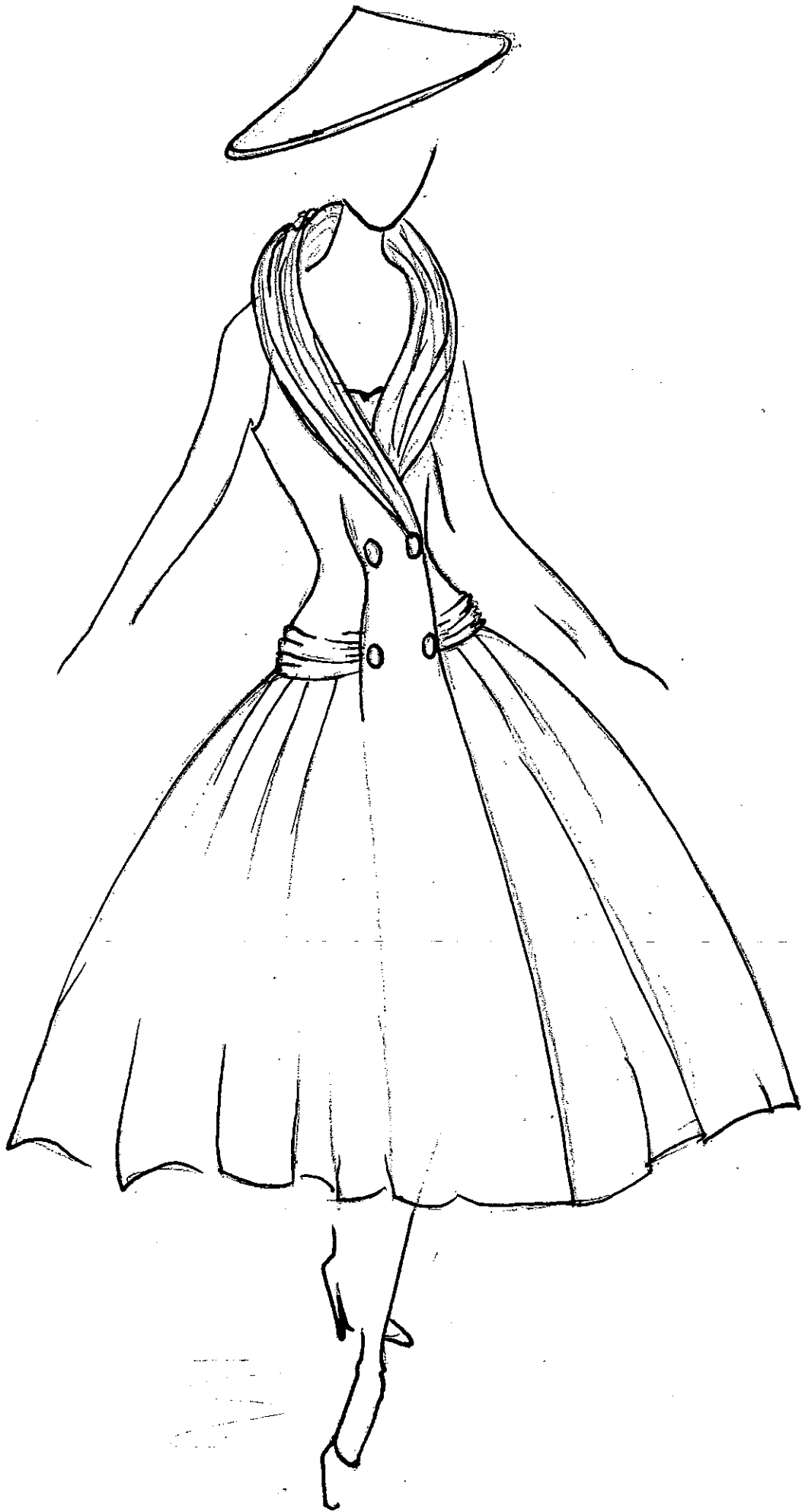
Cette toile sera bâtie à grand point machine ou main et sera présentée sur le mannequin.

Les coutures seront de 1 cm.

Les ourlets seront de 1 cm non pliés.

Pour le rendu du moulage, Vous ôterez tous les bolducs du mannequin.

Coudre l'étiquette, ci -jointe avec votre nom caché à l'intérieur au bas du devant.



Etiquette à découper :

<p>Nom, Prénom :</p> <p>C O L L E R</p>	<p>P L I E R</p>
---	----------------------------------