

EXAMEN D'ENTRÉE
FORMATION CONTINUE DIPLÔMANTE
(FTLV)

FORMATION TOUT AU LONG DE LA VIE

2022-2023

EXAMEN D'ENTRÉE 2022.23. FTLV

Parcours Atelier costume. Epreuve pratique de réalisation

Durée : 4h30

Mercredi 13 avril de 9h00 à 13h30. Notation sur 20

Sujet : Réalisation d'un corsage de femme

Vous réaliserez le demi-corsage et sa manche droite, suivant le patron et les documents techniques joints, dans les matériaux mis à votre disposition.

Les valeurs de couture seront de 1 cm. Les valeurs de couture des coulissages sont laissées à votre initiative.

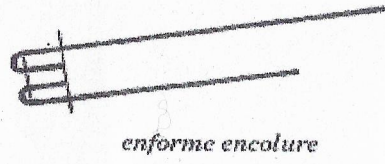
Descriptif :

- Le devant est composé d'un empiècement qui se prolonge sur le milieu devant jusqu'à la taille.
- Les devants sont agrémentés de petites pinces. Ils sont froncés légèrement à la taille.
- L'encolure est terminée par un enforme.
- La manche est en trois morceaux, froncée en tête. Elle est terminée au bas par un petit ourlet avec piqûre à 0,5 cm.
- Les surpiqûres du corsage seront à 0,5 cm.
- Le corsage est terminé par une ceinture rabattue à la main sur l'envers.

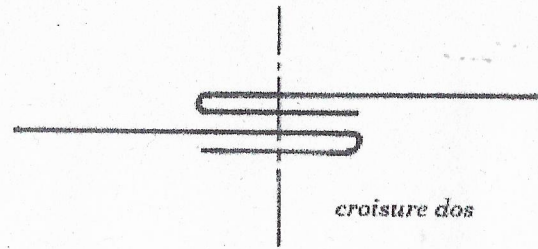
Vous découperez et coudrez l'étiquette avec votre nom caché à l'intérieur, au bas du dos.

Corsage 1948

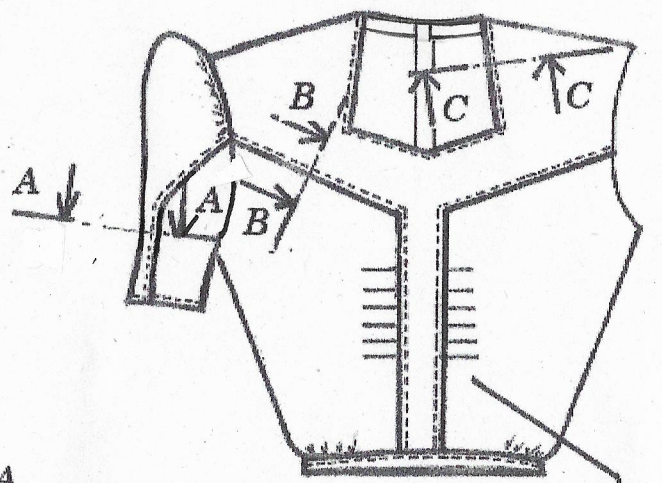
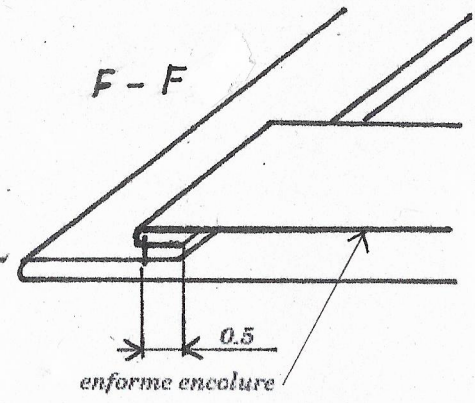
C-C



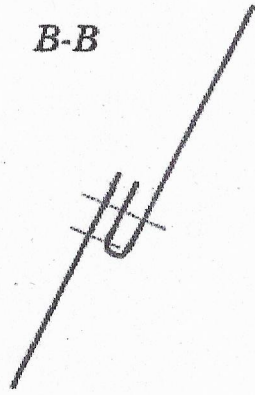
D-D



F-F



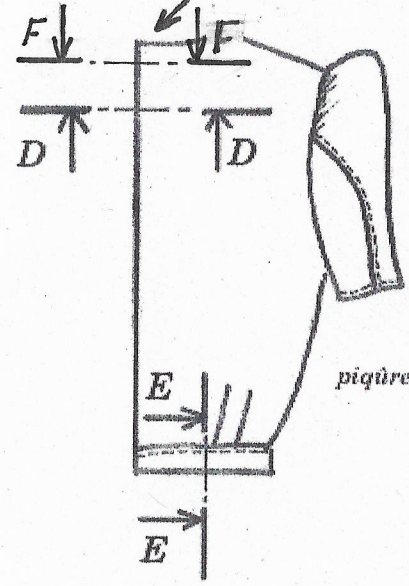
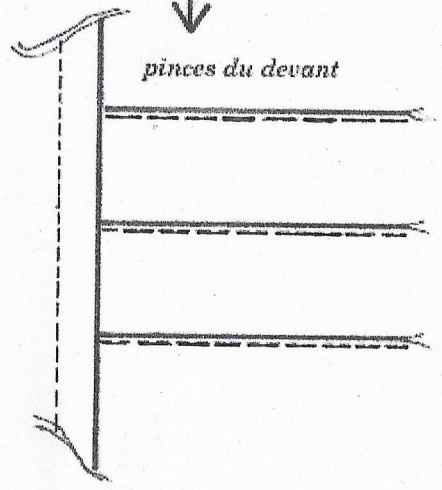
B-B



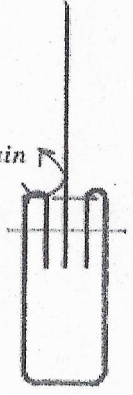
A-A

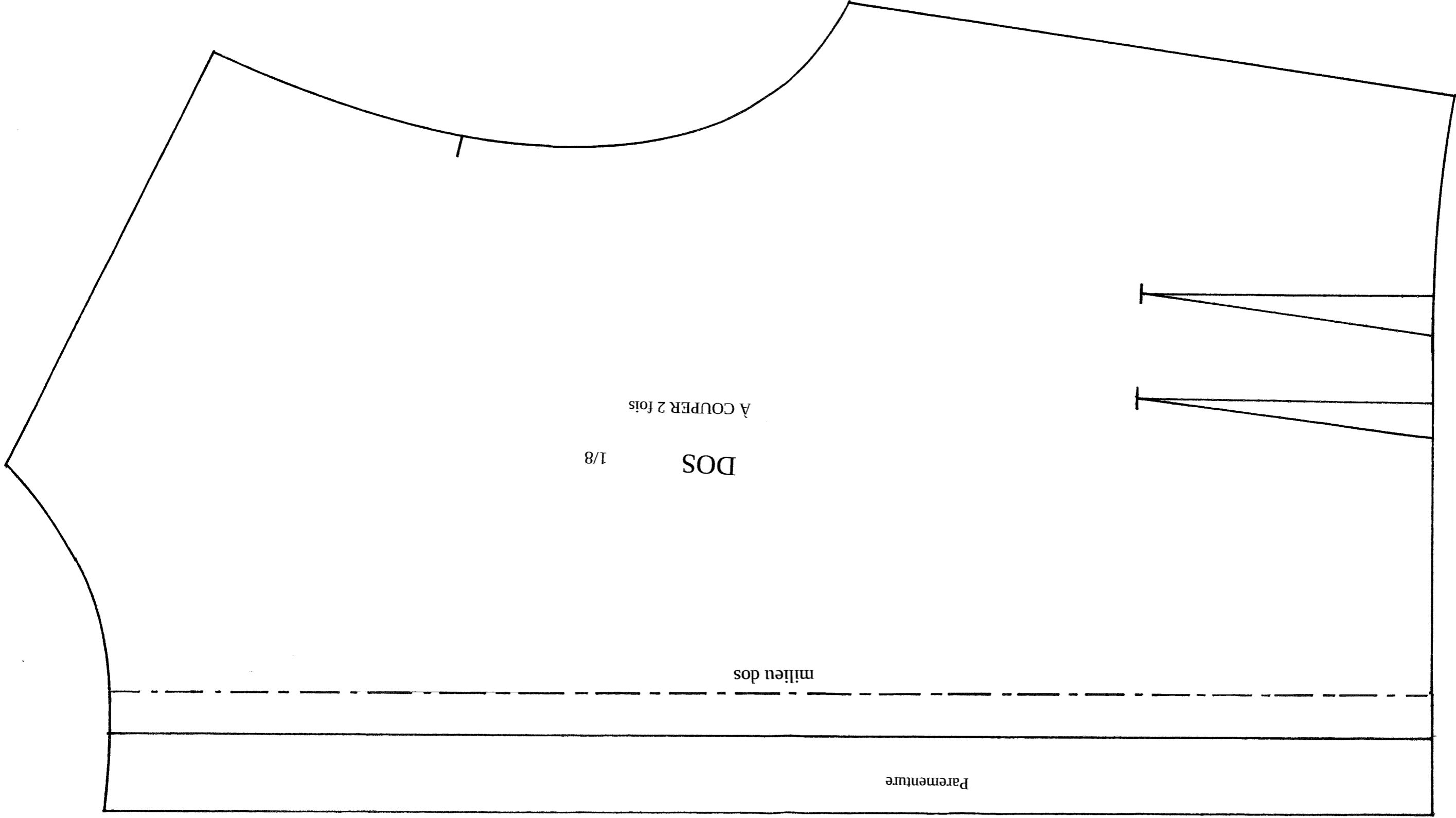
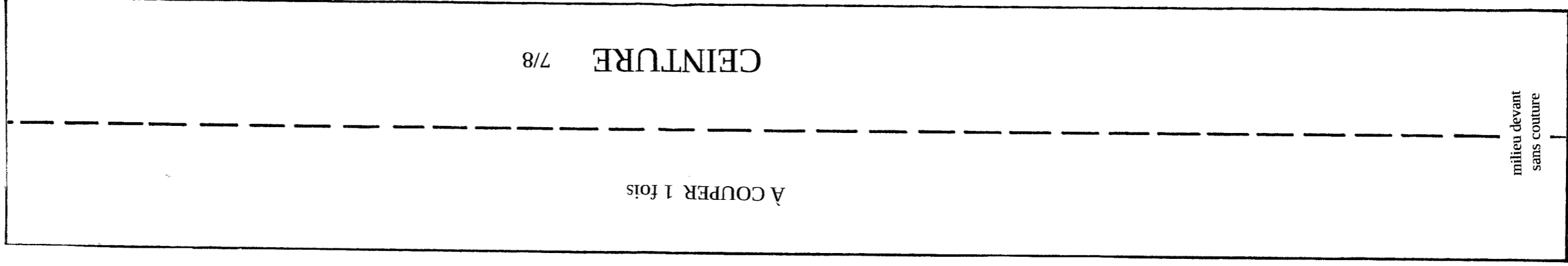


pinces du devant

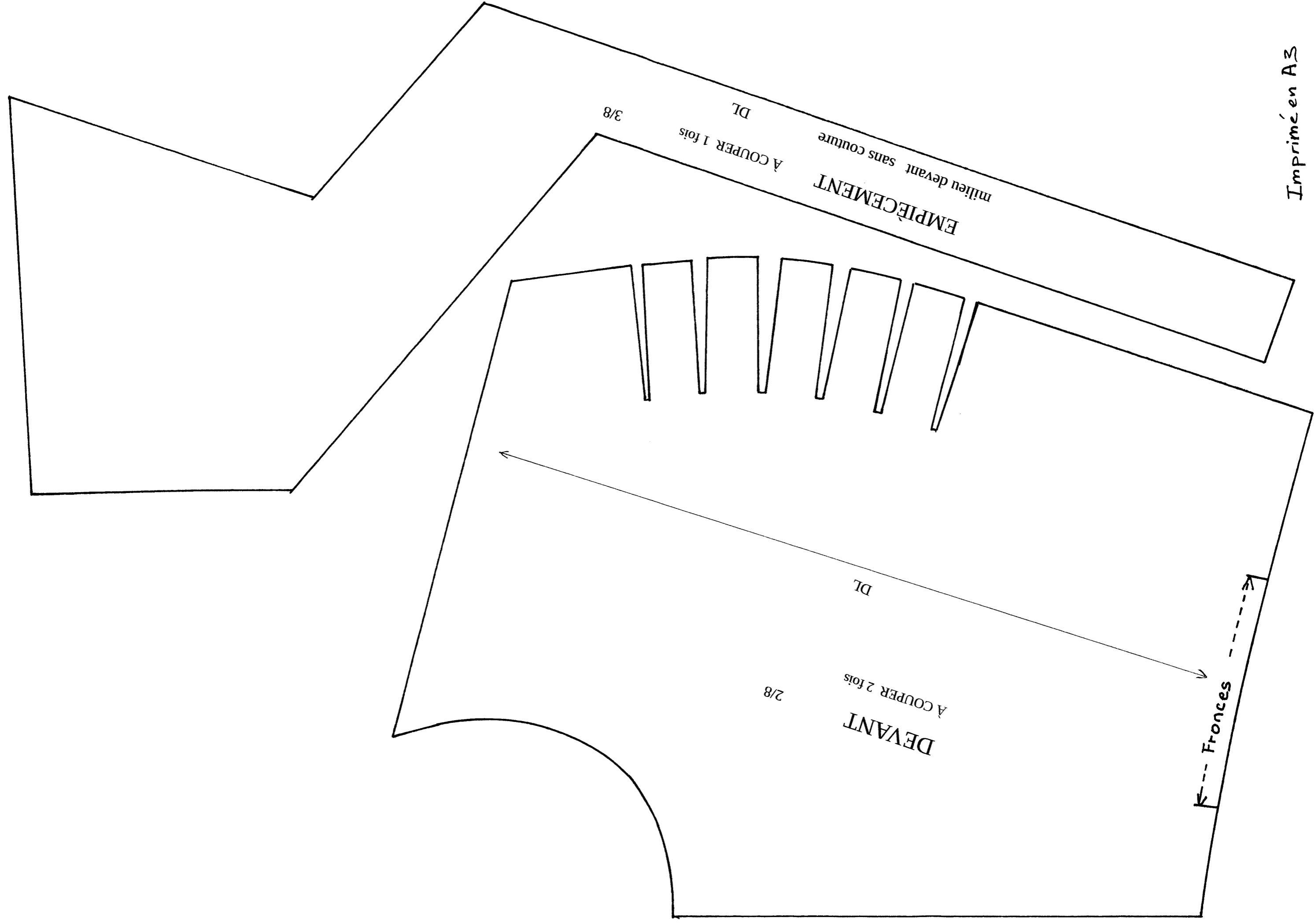


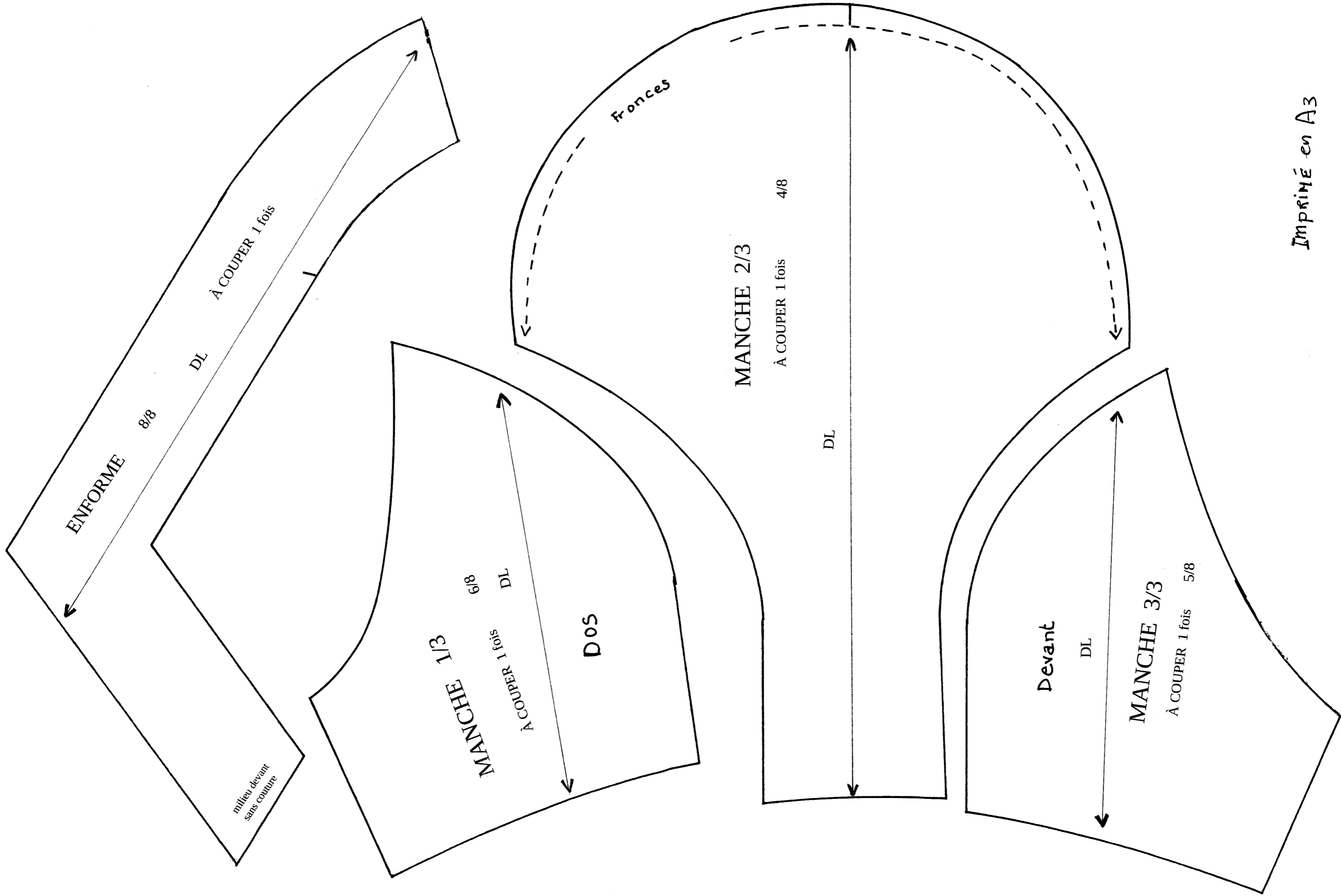
E-E





Imprimé en A3





Imprimé en A3