

CONCOURS D'ENTRÉE

FORMATION INITIALE

2022

CONCOURS D'ENTRÉE 2022

Parcours Atelier costume

Durée : **4h30**

Date de l'épreuve : mercredi 13 avril de 9h00 à 13h30

Sujet : **Réalisation d'un corsage de femme**

Vous réaliserez le demi-corsage et sa manche droite, suivant le patron et les documents techniques joints, dans les matériaux mis à votre disposition.

Les valeurs de couture seront de 1 cm. Les valeurs de couture des coulissages sont laissées à votre initiative.

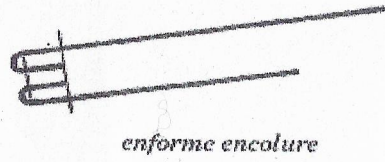
Descriptif :

- Le devant est composé d'un empiècement qui se prolonge sur le milieu devant jusqu'à la taille.
- Les devants sont agrémentés de petites pinces. Ils sont francés légèrement à la taille.
- L'encolure est terminée par un enforme.
- La manche est en trois morceaux, francée en tête. Elle est terminée au bas par un petit ourlet avec piqûre à 0,5 cm.
- Les surpiqûres du corsage seront à 0,5 cm.
- Le corsage est terminé par une ceinture rabattue à la main sur l'envers.

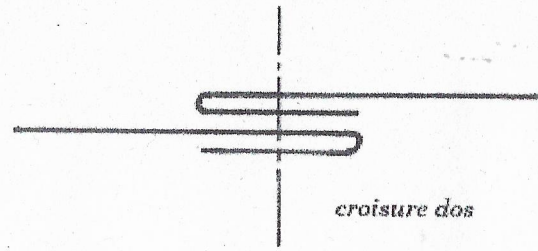
Vous découperez et coudrez l'étiquette avec votre nom caché à l'intérieur, au bas du dos.

Corsage 1948

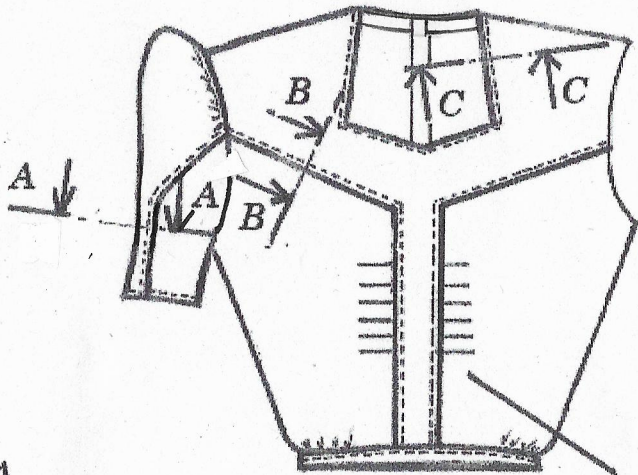
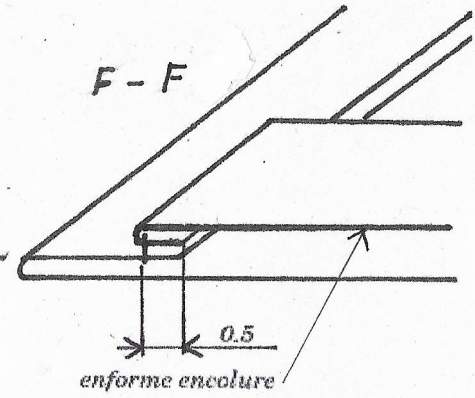
C-C



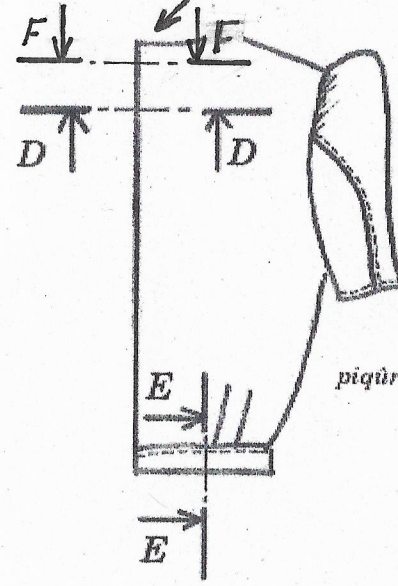
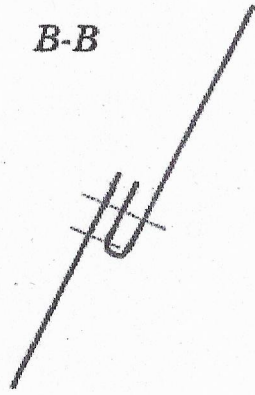
D-D



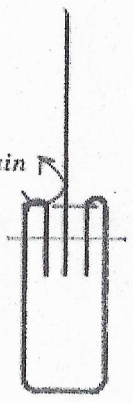
F-F



B-B



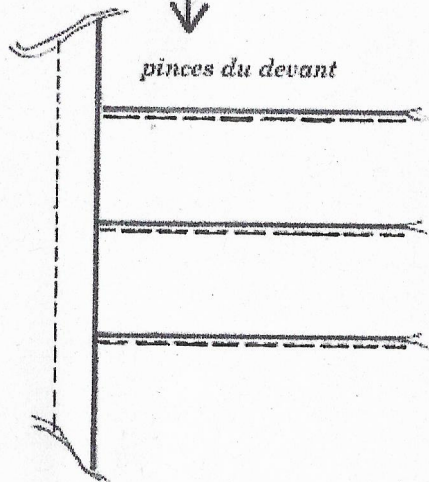
E-E

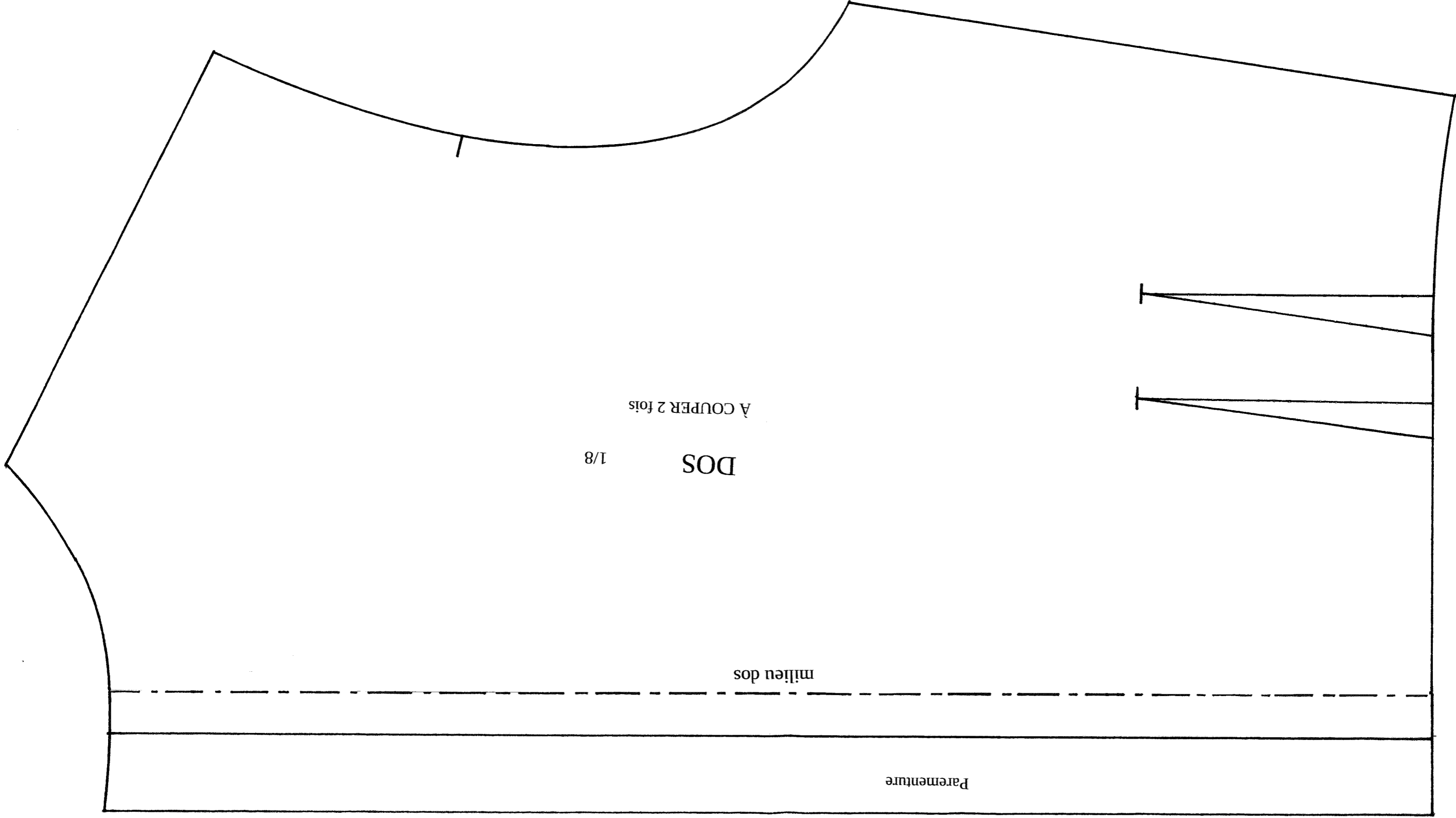
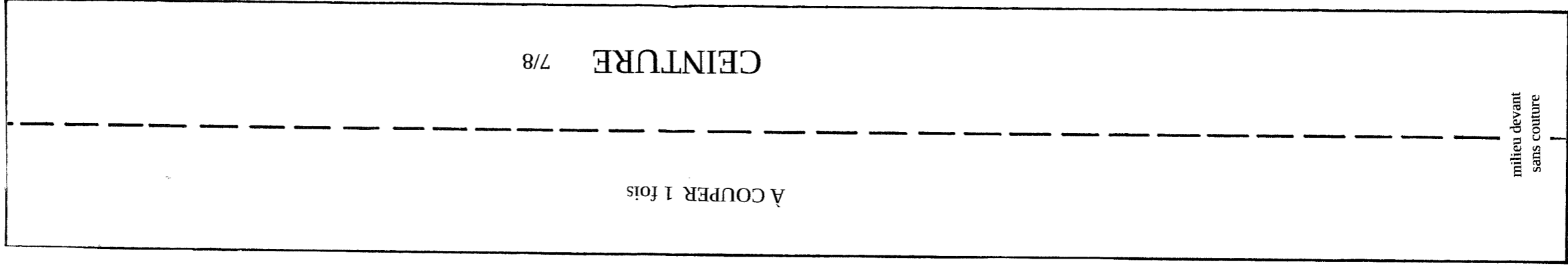


A-A

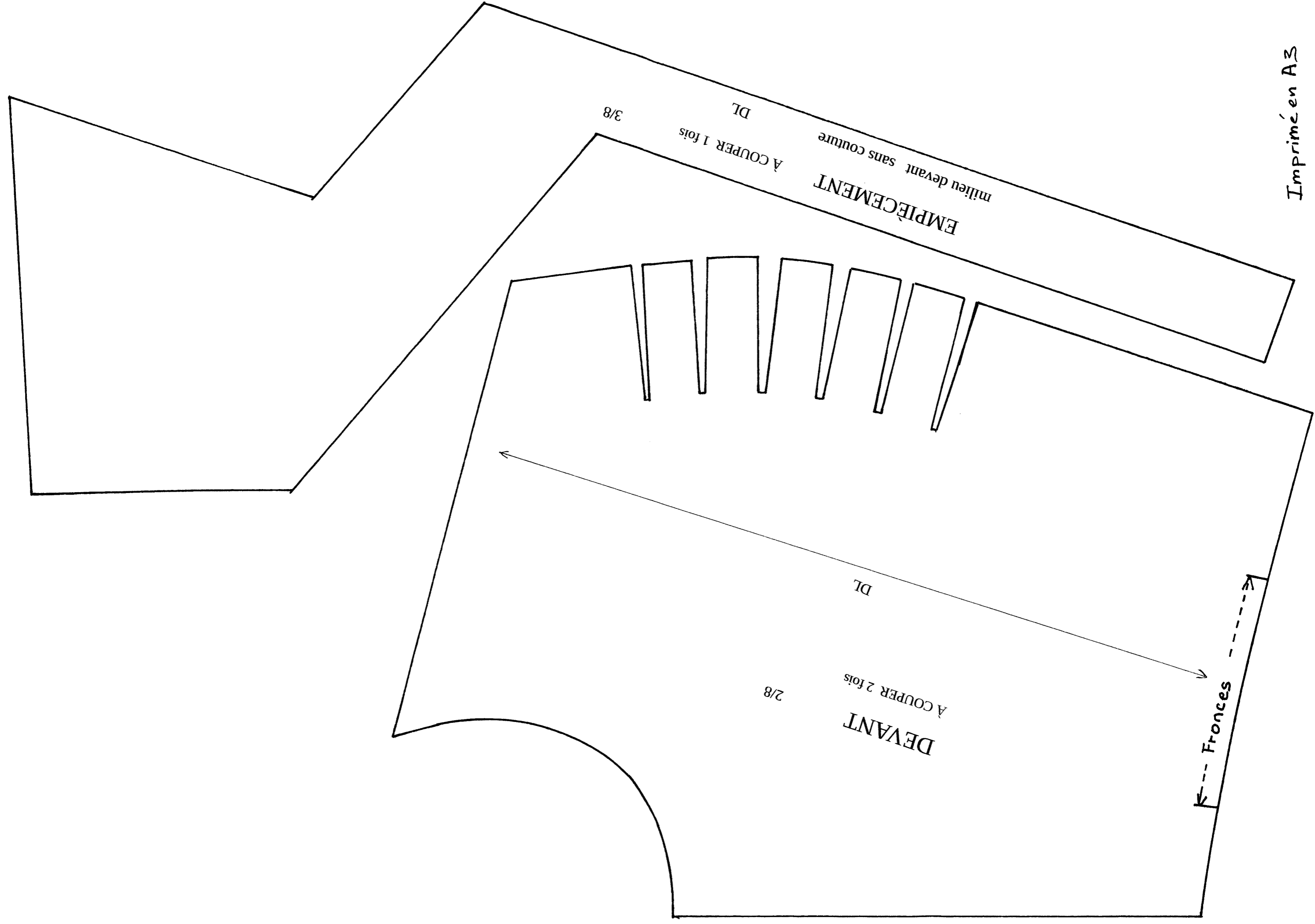


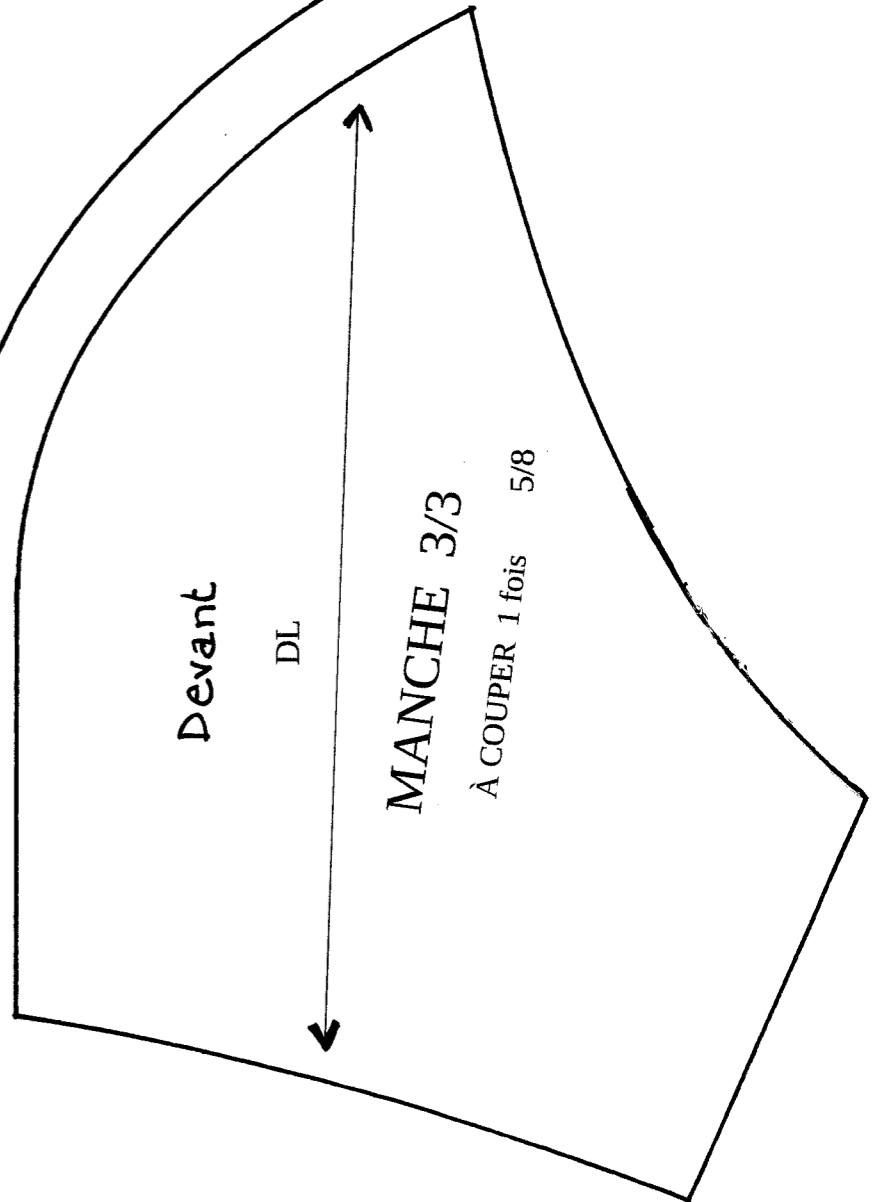
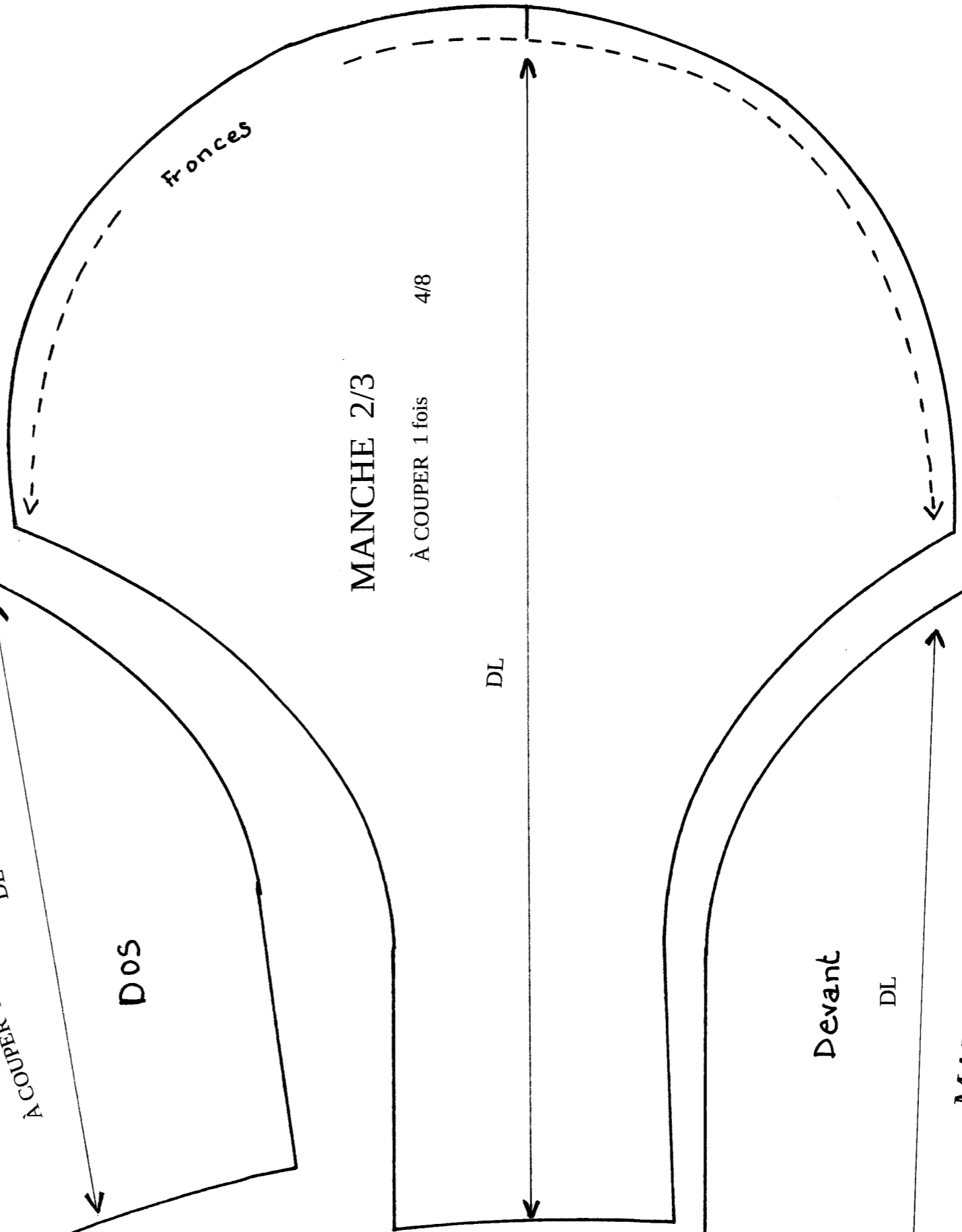
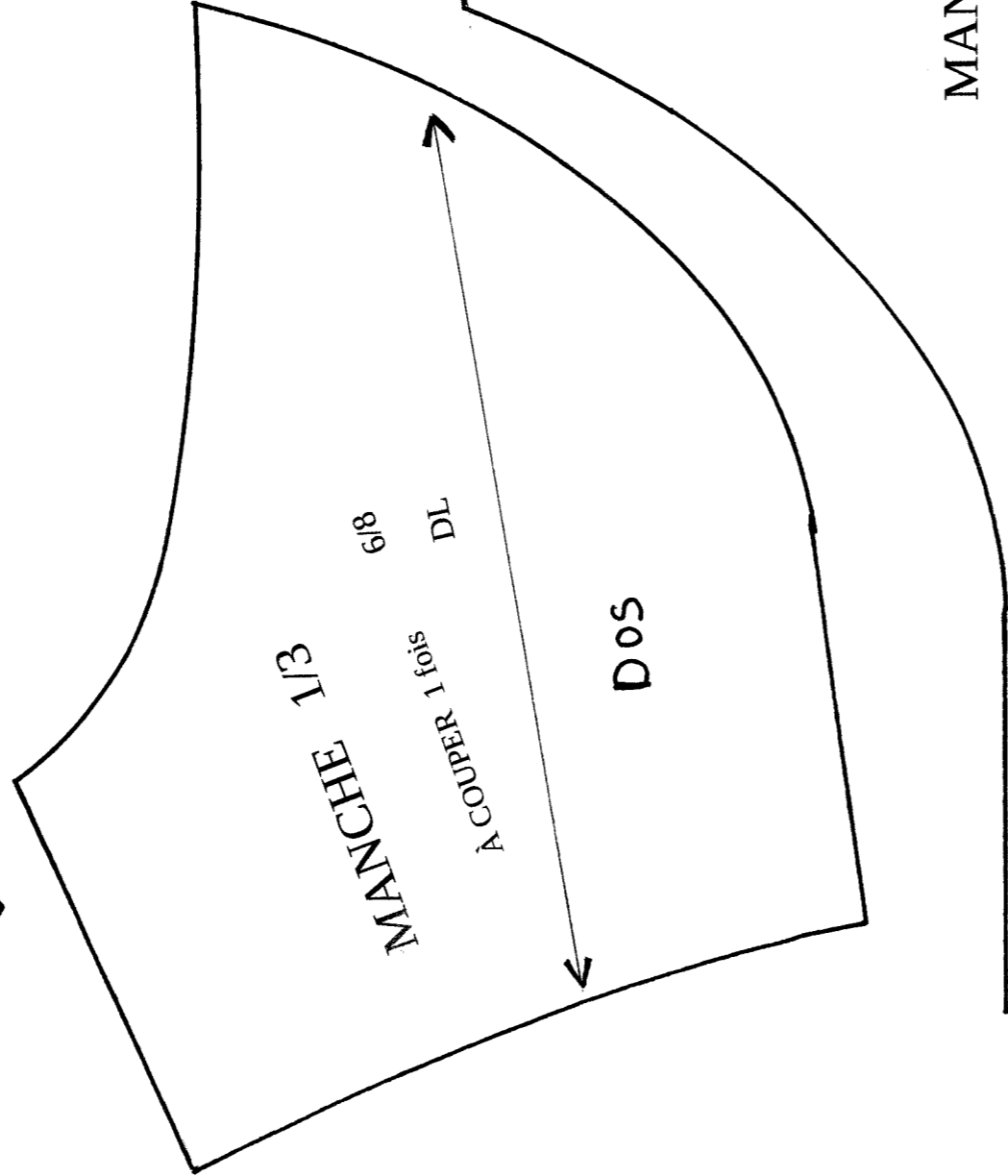
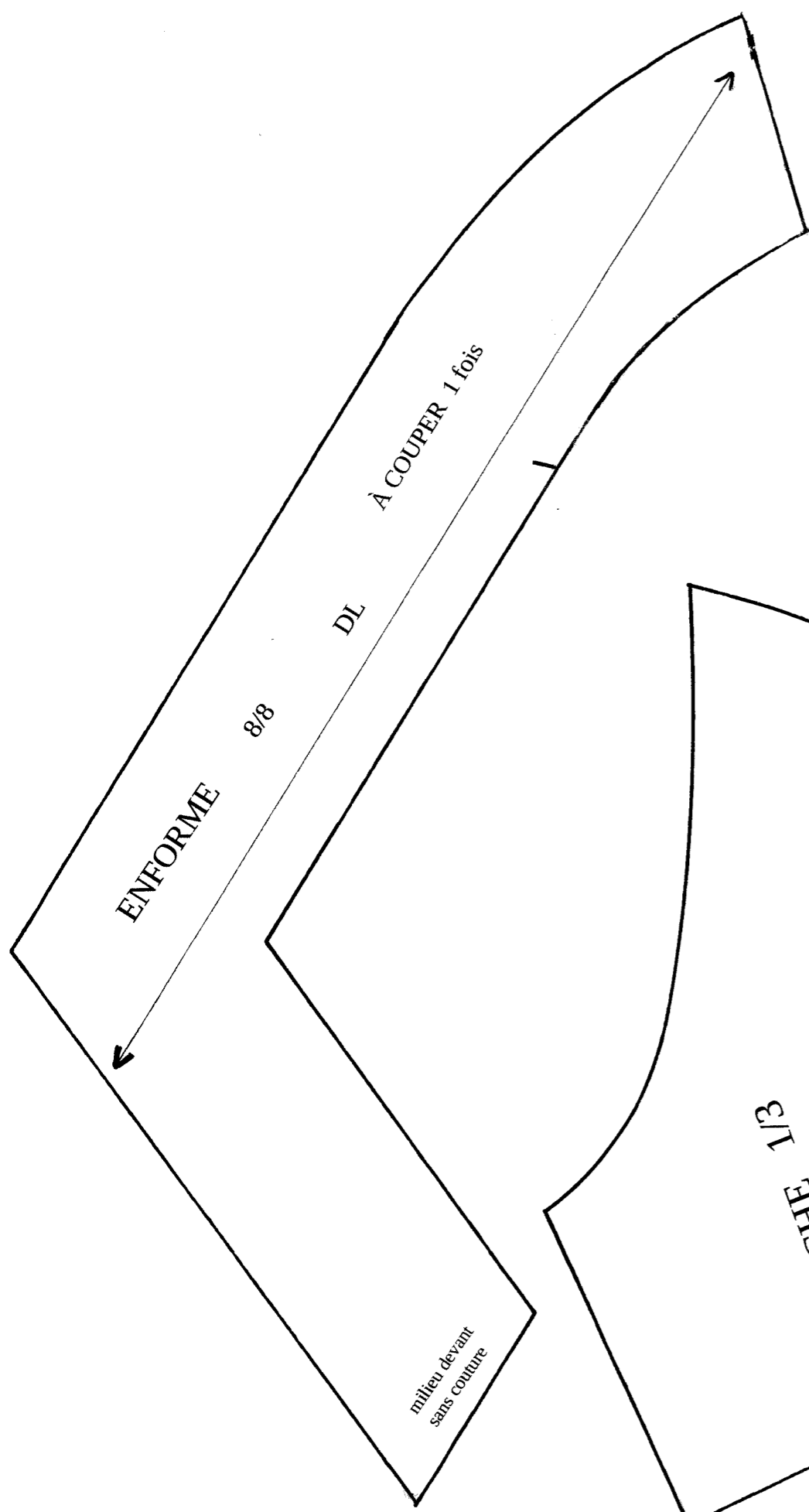
pinces du devant





Imprimé en A3





Imprimé en A3