

CONCOURS D'ENTRÉE

FORMATION INITIALE

2024

CONCOURS D'ENTREE EN DIRECTION TECHNIQUE
Formation Initiale - 2024/2025
Epreuve du mercredi 20 mars 2024

EPREUVE ORGANISATION TECHNIQUE
Durée : 1 heure. Coefficient 1.
De 11h15 à 12h15
La note est donnée sur 20

Le présent sujet comporte 9 pages. Assurez-vous que cet exemplaire soit complet. S'il est incomplet, demandez un nouvel exemplaire au surveillant desalle.

Important :

- L'usage du téléphone portable ou de tout objet connecté est interdit. Aucun document n'est autorisé.
- Il est interdit aux candidats de signer leur composition ou d'y mettre un signe quelconque pouvant indiquer sa provenance.

ENSATT

Epreuve d'organisation technique (durée : 1 heure)

Vous préparez l'accueil du spectacle « Tango » dans votre salle.

1. Listez le matériel qu'il va falloir louer ou emprunter.
2. Quels sont les problèmes qui se posent sur cet accueil ?
3. Quelles solutions proposez-vous pour pallier les problèmes rencontrés.

Pièces jointes :

- Fiche technique de « Tango »
- Plan de « Tango »
- Fiche technique de votre salle
- Coupe de la salle
- Plan de la salle

Note importante :

Le spectacle comporte un effet de mise en scène au démarrage :

La salle au noir, une projection vidéo d'Astor Piazzolla est diffusée sur le tulle en avant-scène. L'orchestre joue caché derrière le tulle. Au bout de 5 mn, la projection s'estompe et le plateau s'éclaire doucement et dévoile l'orchestre en train de jouer. Le tulle est échappé. Le metteur en scène tient absolument à cet effet.

TANGO

Durée : 1h30

Fiche technique

Plateau :

Ouverture minimum : 10 m

Profondeur minimum : 10 m

Hauteur minimum : 5 m

Boite noire : pendrillonnage à l'italienne

1 cyclo, 1 rideau de scène sur patience (devant le cyclo), 1 praticable de 6m x 2m x 0,20m à l'avant-scène – perche hauteur 5,80m pour échappée du tulle ou patience simple (sur le côté)

Instrument et accessoires :

1 piano ½ queue de fabrication récente (Steinway, Bossendorfer, Yamaha) accordé au La 442 avant la répétition et avant la représentation, avec tabouret réglable.

1 tabouret de batterie pour le contrebassiste

4 chaises identiques (sans accoudoirs)

13 pupitres pliants stables (utilisations assises et debout)

Lumière :

1 jeu d'orgue à mémoires

48 gradateurs de 2 kW

28 PC 1 kW

16 Horiziodes asymétriques

1 BT 250W

15 PAR 64 220 V CP 61

14 découpes 614S

2 iris

1 boule à facette motorisée

Gélatines : Lee 119, 106, 151, 201, 115, 137, 134, Rosco 114

Son : pour les salles à partir de 400 places ayant une acoustique moyenne, prévoir un système de sonorisation (6 micros de très bonne qualité suspendus type AKG 451 et système de diffusion adapté à la salle)

Loges : Pour 11 personnes : 3 femmes, 7 hommes et 1 loge individuelle.

Dans les loges, café, jus de fruits, sandwich...seraient très appréciés, et sur scène de l'eau minérale.

Personnel demandé :

Le cyclo et une perche disponible à la face (ou la patience) doivent être en place à l'arrivée de nos techniciens, c'est à dire le jour de la représentation à 9h.

1 régisseur lumière (3 services), 1 électricien (2 services)

1 régisseur plateau (3 services), 2 machinistes (2 services)

1 régisseur son si nécessaire (3 services)

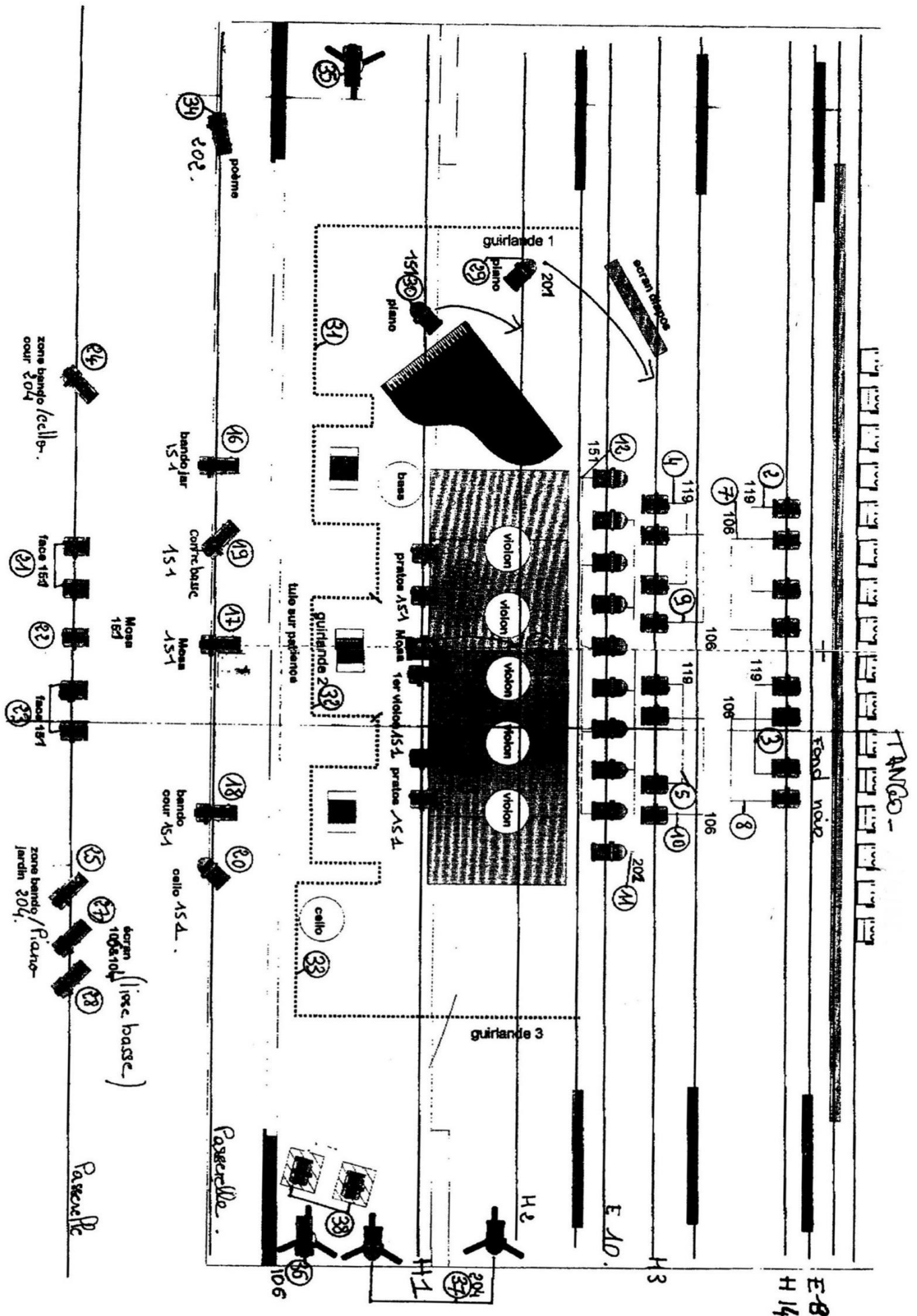
Matériel fourni par nos soins :

1 lecteur VHS, câble BNC

1 projecteur de diapo avec télécommande, 1 vidéo projecteur,

1 tulle blanc

3 longueurs de guirlande (lampes non teintées)



Théâtre

FICHE TECHNIQUE

PLATEAU :

Accès décors au niveau du plateau par un couloir.
Dimension des portes : Largeur 3m. Hauteur 2m50.
Plancher noir mat sans pente.
Ouverture mur à mur : 18 mètres.
Ouverture cadre de scène : 12 mètres.
Profondeur- du cadre de scène au mur lointain : 12,20 mètres.
Proscénium fixe en arc de cercle : 1,50 mètre au centre.
Hauteur de scène : 0,80 mètre.
Hauteur sous grill : 10m.
Hauteur sous perches : 9m50.
Hauteur sous passerelles (1 mètre de large) formant un « U » dans la cage de scène : 7m.
Hauteur au cadre (frise) : 7m30.

20 porteuses électriques de 15 mètres. Poids maximum : 300 kilos.

Distance des porteuses à partir du cadre de scène :

P1 : 0,80 m	P2 : 1,35 m	P3 : 1,91 m	P4 : 2,45 m	P5 : 3,00 m	P6 : 3,55 m
P7 : 3,92 m	P8 : 4,28 m	P9 : 5,03 m	P10 : 5,4 m	P11 : 5,77 m	P12 : 6,33 m
P13 : 6,64 m	P14 : 7,36 m	P15 : 7,60 m	P16 : 7,91 m	P17 : 8,66 m	P18 : 9,71 m
P19 : 10,15 m	P20 : 10,72 m				

2 porteuses latérales. Poids maximum : 300 kilos.

EQUIPEMENT SCENE :

Rideau d'avant-scène rouge, ouverture à la grecque, sur patience fixe.
Commande électrique au plateau à cour et en régie.
6 plans de pendrillons en velours noir de 7m80 x 2m.
6 frises en velours noir de 15 m x 1m50.
2 frises en velours noir de 15 m x 3 m.
1 rideau de fond de scène sur patience mobile.
1 cyclorama de 15m x 7m.
Tapis de danse de 12m x12 m.

LUMIERE :

Jeu d'orgue : Express 48 /96 de chez E.T.C.
Gradateurs : Bytesize.96 circuits 3 KW.
6 circuits 5KW.

PARC PROJECTEURS :

24 Plan convexe 1000 W ADB.
08 Plan convexe 2000 W ADB avec volet 4 faces.
08 découpes 1000 W ADB 15/38°. (4 iris).
08 découpes 1000 W. 614 SX R. JULIAT
02 découpes 2 KW. 714 SX R. JULIAT
01 5 KW Fresnel ADB
02 rampes T8 PANAVISION.
30 PARS 64. (CP60, CP61, CP62)
08 cycliodes 1000 W.
02 Svobodas
01 poursuite 575.
04 pieds à crémaillères avec barre de couplage.

SON :

1 console ALLEN & HEATH GL 2200.
14 entrées mono et 2 entrées stéréos 4 sous-groupes, 2 généraux, 6 aux.
2 Equaliseurs FCS 966.2X30 bandes.
1 Processeur Multi-effets M-One.
1 Lecteur C.D. TASCAM C.D – 160.
1 Lecteur C.D. DENON DN-C635

DIFFUSION :

2 MPB 600 + 2 MPB 600 B fixées en console au cadre de scène. Ampli LAB.GRUPPEN FP 3400.
2 CX 12. Ampli LAB.GRUPPEN IP 1350.
2 PMX 12. Ampli LAB.GRUPPEN IP 2100
4 MPB 200B. 2 Amplis LAB.GRUPPEN IP 900

PARC MICROS :

4 SHURE SM 58.
3 SHURE SM 57.
2 Micros émetteurs SM 58.
4 Micros électrostatiques AKG SE 300B avec capsules CK 91.
2 Micros-cravates SHURE équipés de capsules DPA

ACCESSOIRES :

2 boîtiers de direct active DIBOX II SCV.
7 pieds de sol avec perchettes.
4 pieds de table lourds anti -vibration.

INTERPHONIE :

1 Pupitre maître 2 canaux en régie.
3 postes mobiles.

VIDEO :

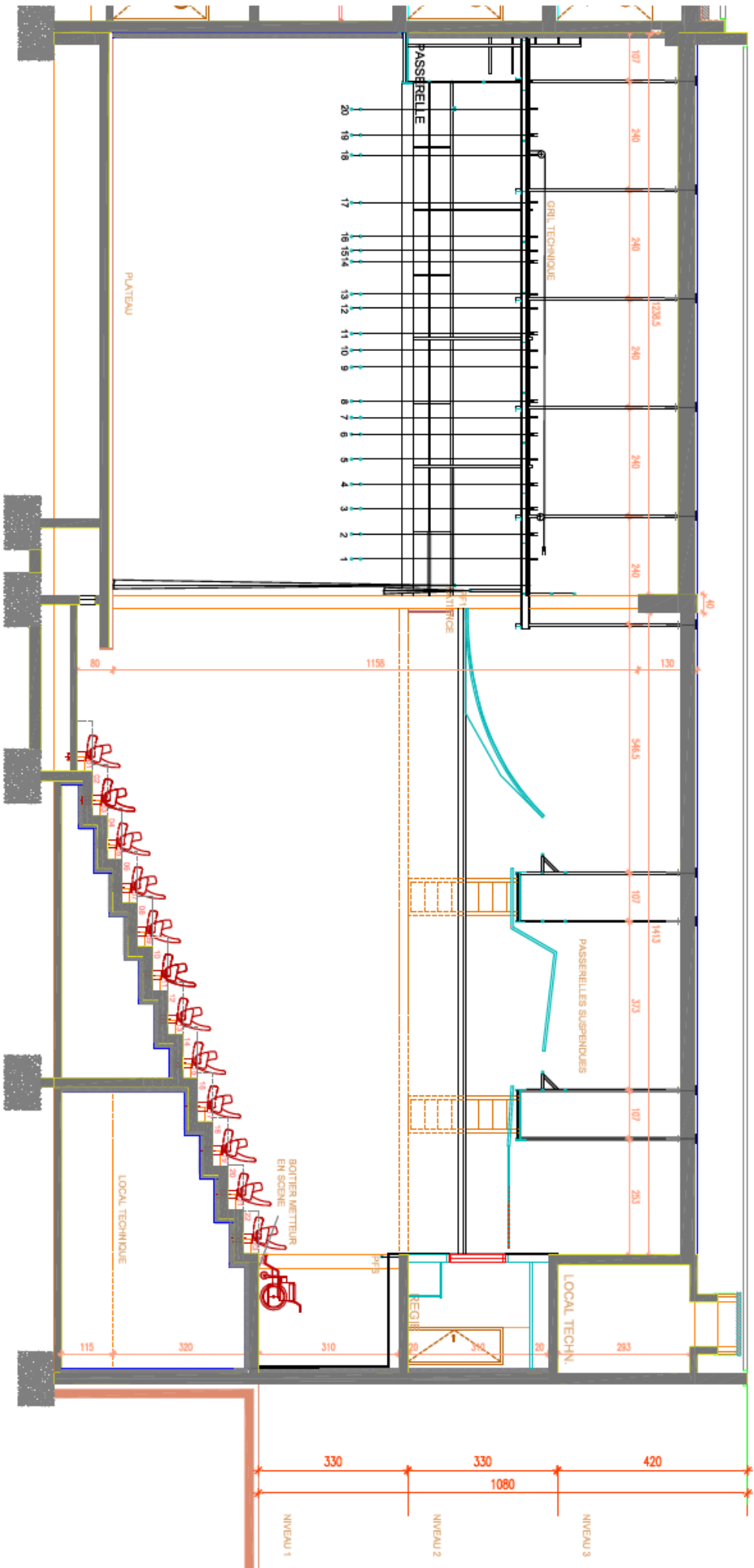
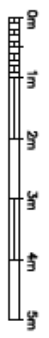
1 vidéoprojecteur multimédia SANYO PLC-XF30
5000 lumens, résolution de 1024 x 768 points (ordinateur) et 800 lignes TV horizontale.
1 écran de projection sur enrouleur.
1 vidéoprojecteur PLUS U7-132
3000 lumens, Taille d'image : 0,69m - 7,62m, distance de projection de 1,2m - 11,5m,
objectif 2,4-2,6, facteur de zoom : 1,2x

En régie :

1 lecteur DVD JVC XV-S302 SL.
1 magnétoscope JVC HR-S9850 MS.
1 baie de fichage.

EQUIPEMENTS SCENIQUES
SALLE DE SPECTACLE - BATIMENT H

coupe longitudinale
modèle le 22/09/2008 H.Ouvrèl rajout de perches



EQUIPEMENTS SCENIQUES SALLE DE SPECTACLE - BATIMENT H

plan niveau 1

modèle le 22/08/2008 H. Duval rajout de perches

