

**capucine laroche**  
scénographe

# PORTFOLIO

Lyon  
07 76 11 18 23  
capucine.laroche@gmail.com  
*Anglais, Espagnol*

# Projets



# INNOCENCE

2025

>> Studio Lerrant\_ENSATT

Texte : Dea Loher

Mise en scène : Leyla-Claire Rabih

Jeu : Michel Abdallah, Maylis Calvet, Jérémy Ducroux, Cyrille Delmotte, Véronique Gawedzki, Constança Teixeira Dos Santos, Elisa Panigadi et Romain Triouleyre

Conception lumière : Hélène Ollivier

Conception son : Lisa Fauran

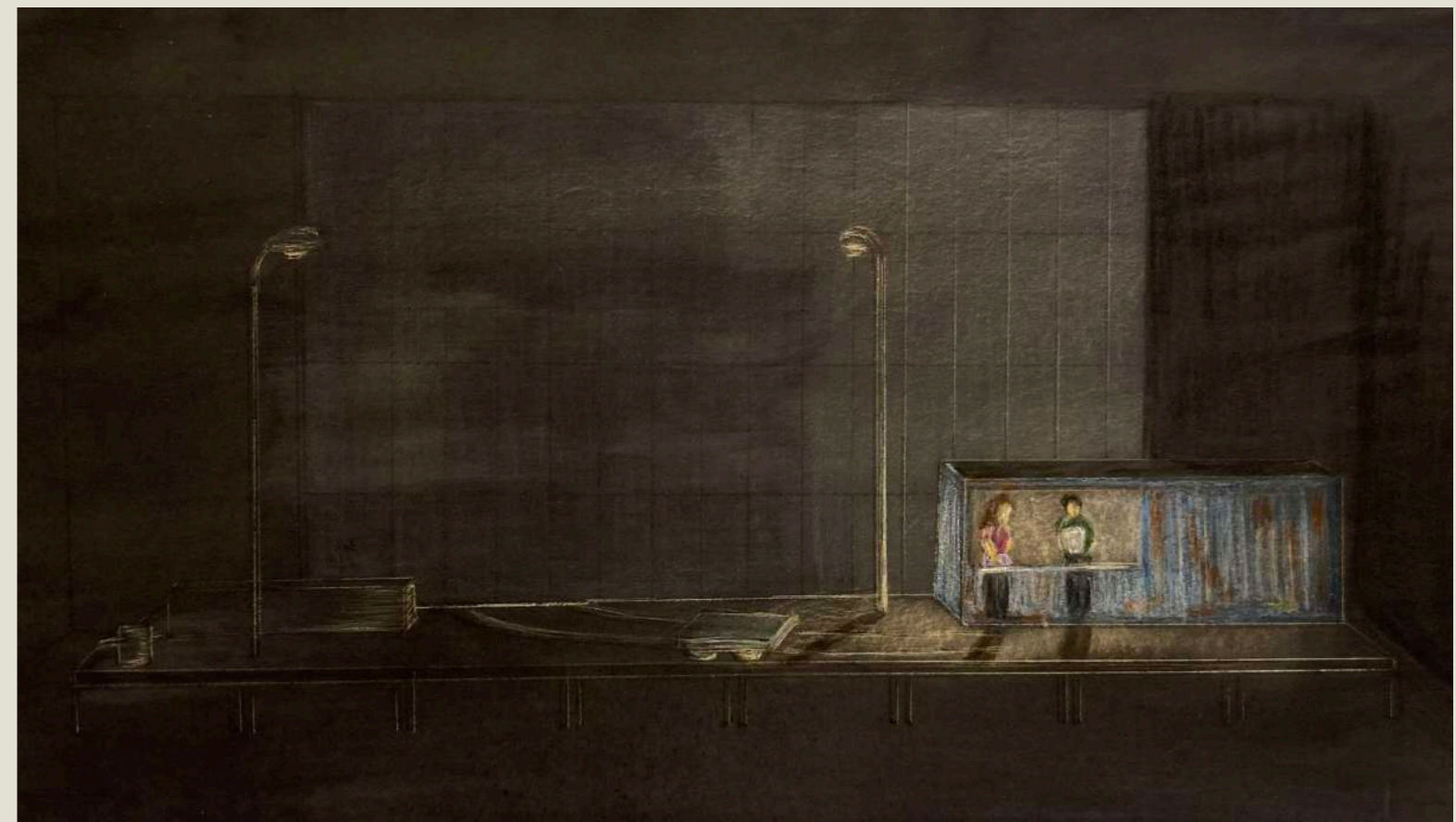
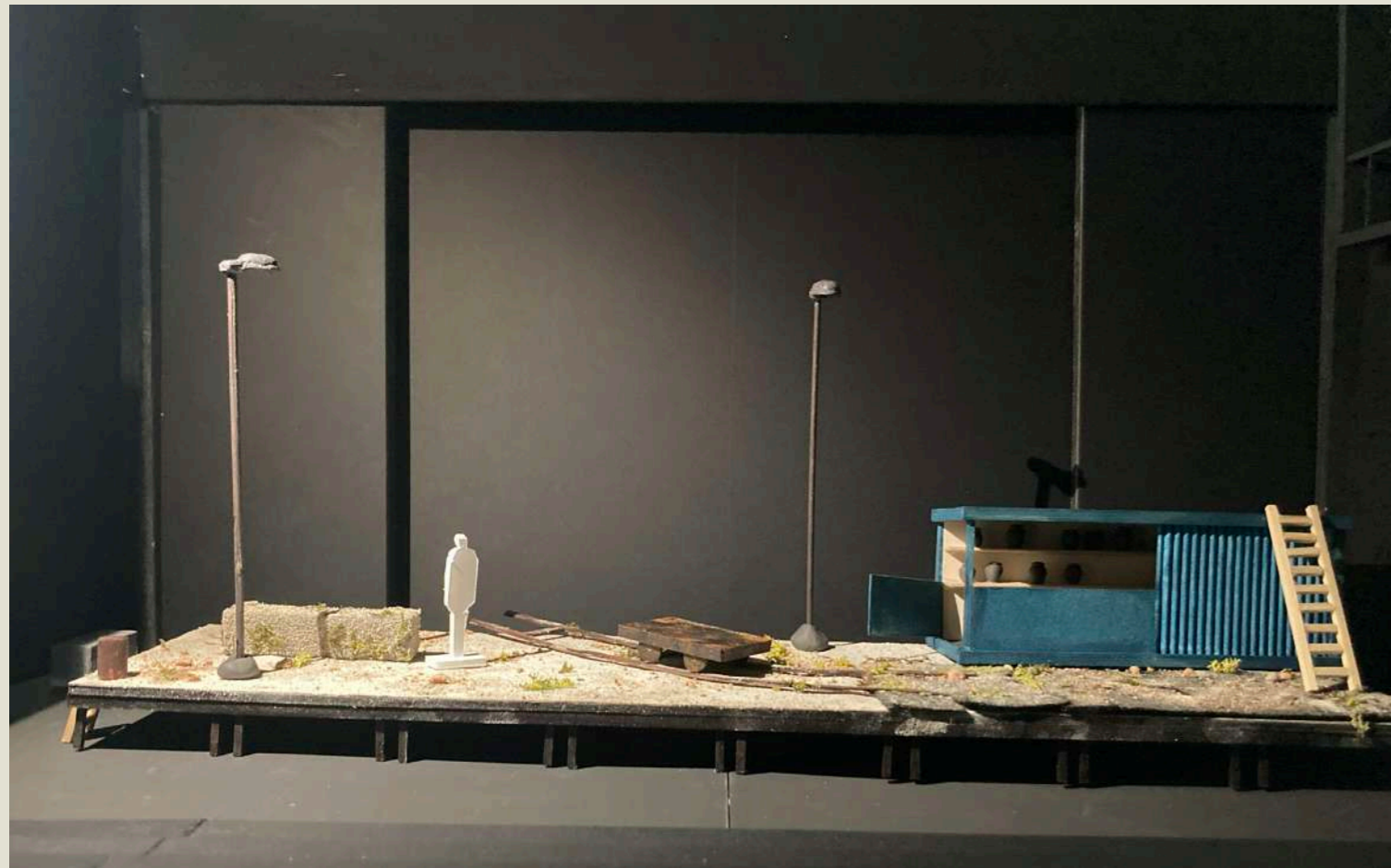
Conception costumes : Tilla Boniaud, Camille Charlet et Solène Godfrin

> Le dispositif est une longue et étroite plateforme surélevée (16m x 4m x 0.8m), comme un pont, un espace entre-deux et dangereux, sur laquelle se trouvent un container, deux lampadaires (5m de haut), des rails qui ne mènent nulle part, et des bancs en béton sur lesquels les comédien.nes peuvent s'asseoir, faisant penser à un port industriel.

> **Réalisation** : réutilisation d'un container auquel j'ai ajouté une fenêtre ; rails en bois, soudure des lampadaires.

> **Peinture décorative** : patine du sol et des murets texture béton ; patine rouille du container

> **Accessoires** : réutilisation de vases pour en faire des urnes funéraires, construction d'un boîtier clim pour cacher une enceinte.



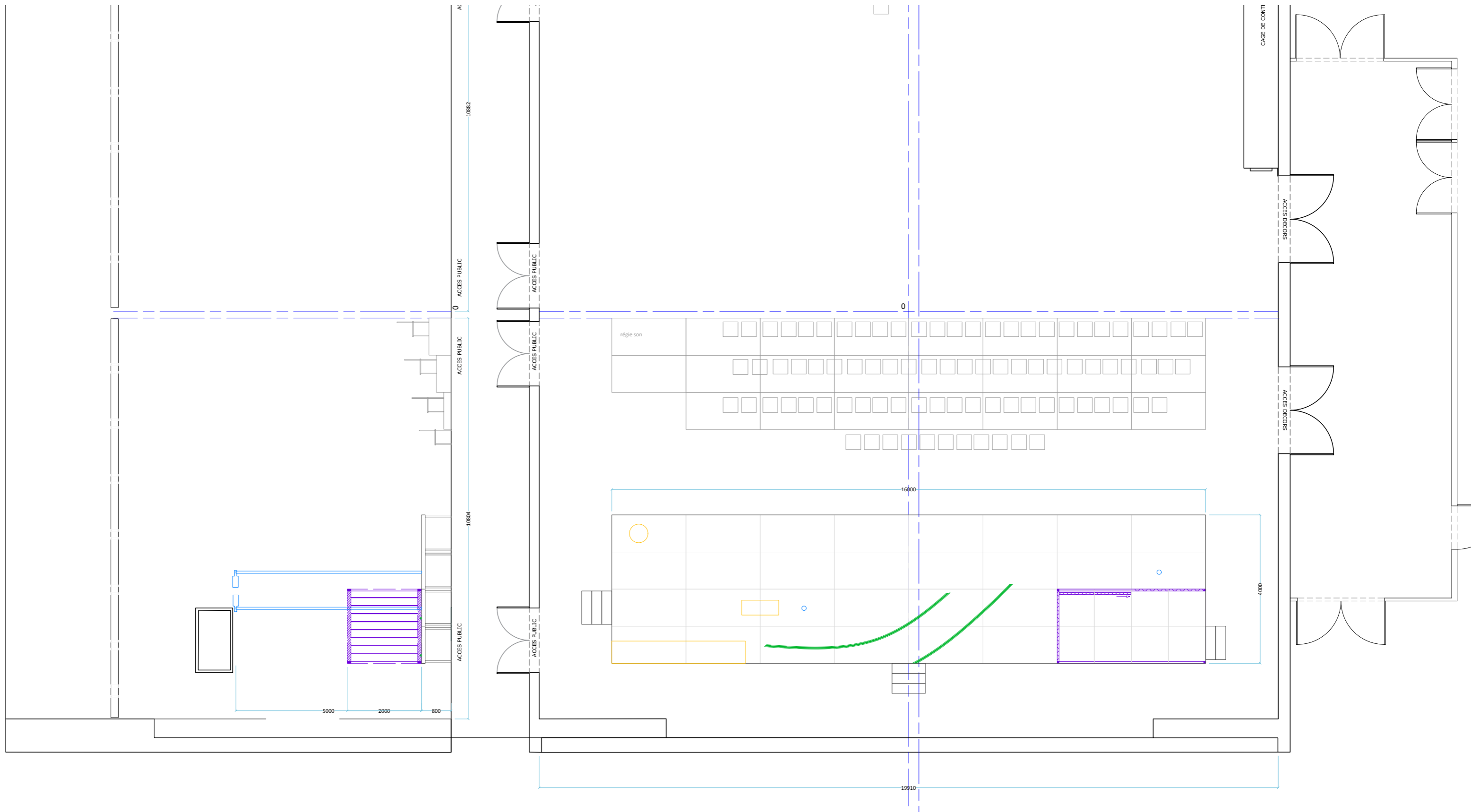
Dessin 3D - Innocence - Blender



Quelques photos du spectacle



# Coupe et plan - Innocence - Autocad



ENSATT - SALLE LERRANT	Prod : INNOCENCE	Ech : 1/50
Désignation : plan et coupe A1	Sce : CAPUCINE LAROCHE	Date : 03/12/24
Objet : PLAN ET COUPE A1 LERR2	Lum : HELENE OLLIVIER	Modif : 24/04/2025

# LES RATS

2025

>> projet fictif\_Studio Lerrant\_ENSATT

Texte : Gerhart Hauptmann

Conception scénographie : Capucine Laroche et Lyson Vannieuwenhuyze

Conception lumière : Fanny Delacourt

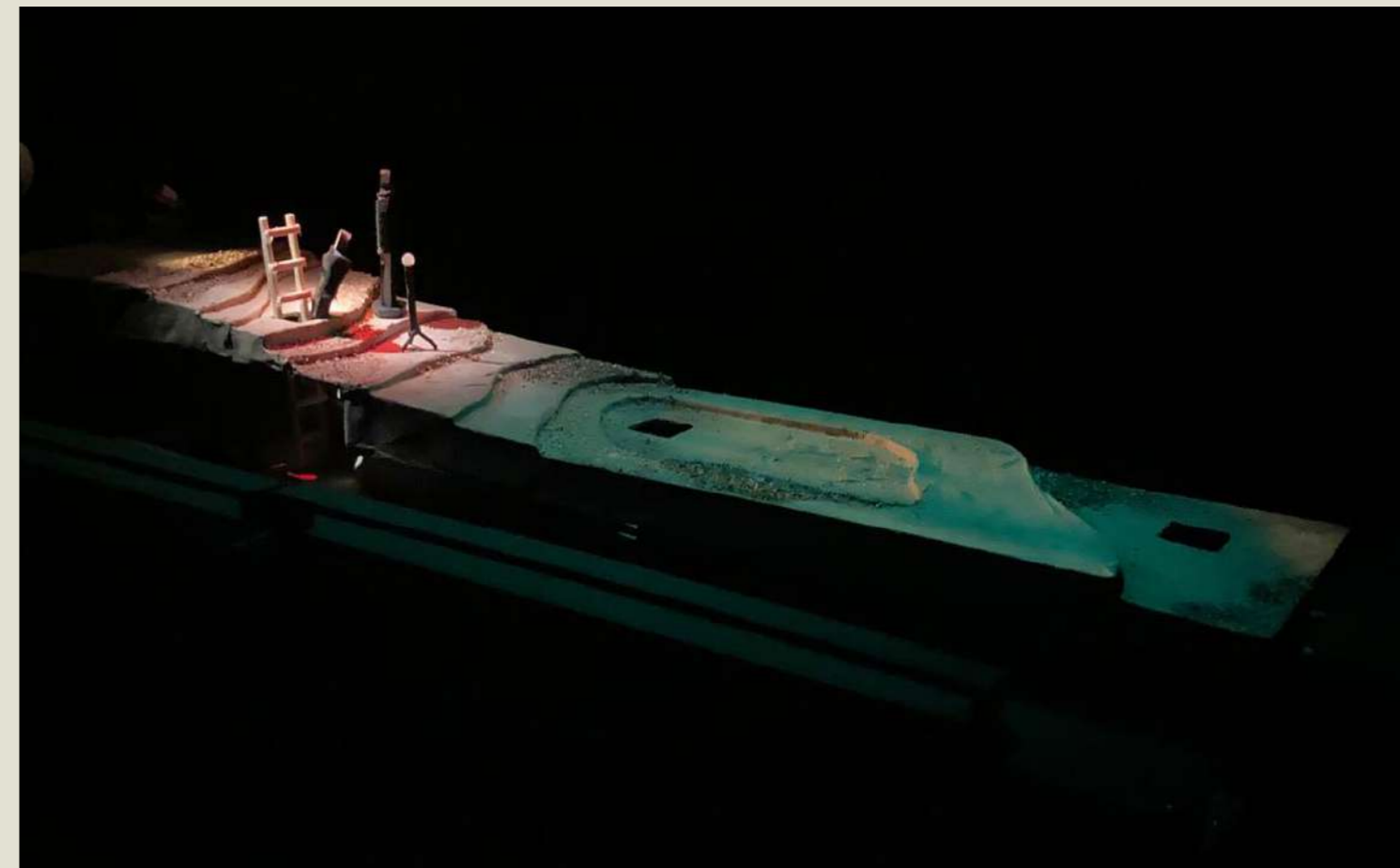
Suivi mise en scène : Vanessa Larré

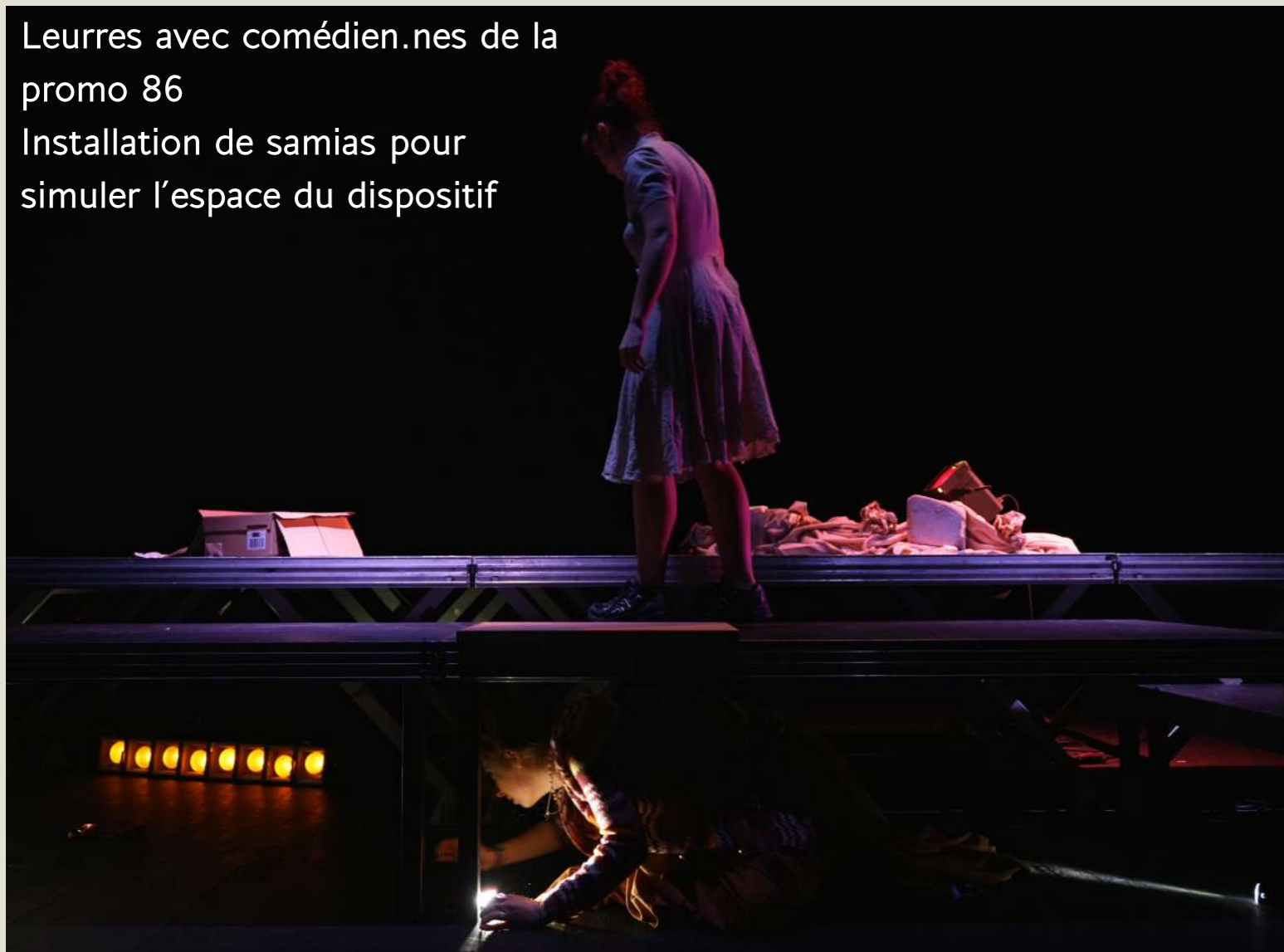
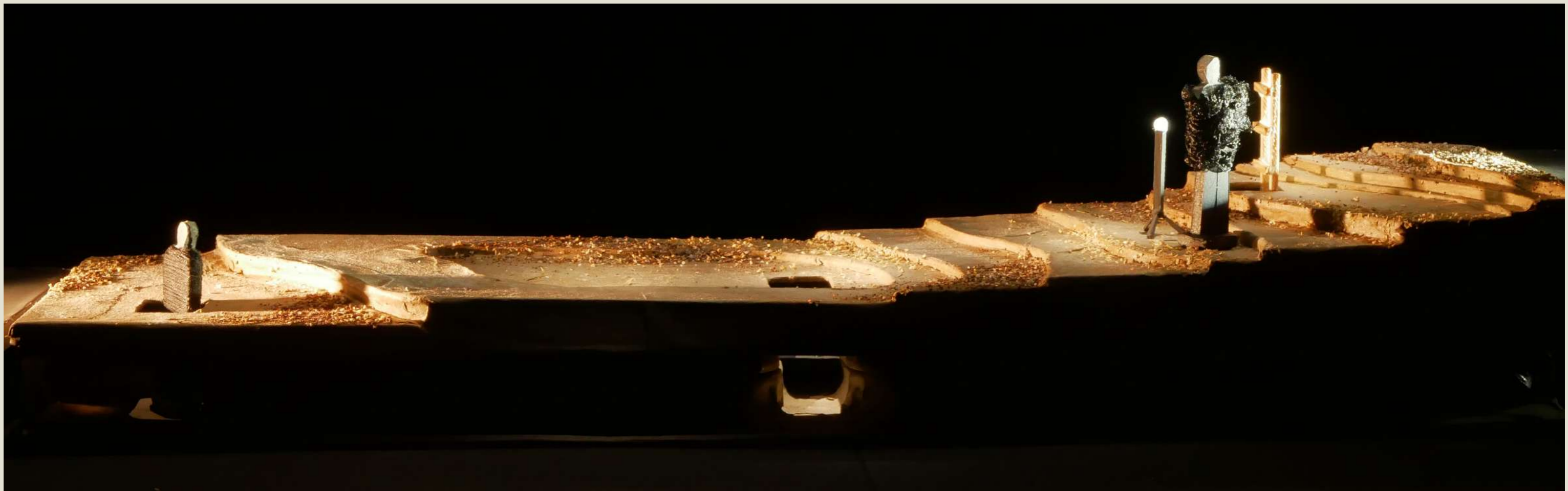
> Le dispositif en bifrontal représente une coupe de galerie humaine, légèrement en pente, dans lequel on retrouve des tunnels par lesquels les actrices font leurs entrées et sorties en rampant, et un espace au-dessus de ces galeries, lieu unique qui fonctionne pour les deux intérieurs du texte.

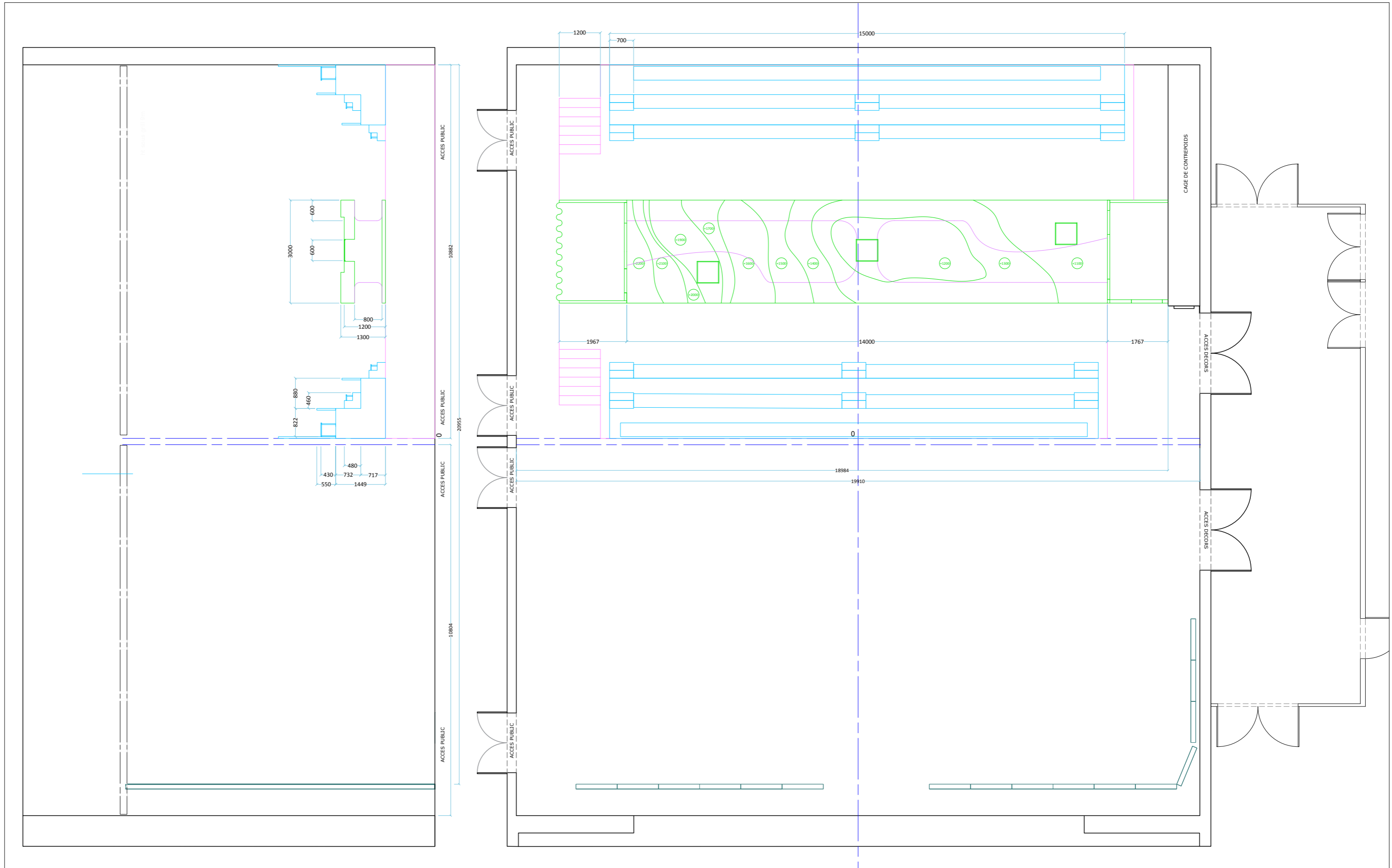
> La matière de cet espace est un mélange de poussière, de gravas, de morceaux de mobilier, de tissu, soit tout un ensemble d'éléments qui signifient la ruine, le reste.

> Il y a 3 trappes qui mènent des galeries à l'espace supérieur. Dans ces galeries, 2 espaces un peu plus larges permettent de créer un grenier et une cave, chacun de ces espaces étant vu par une partie du public.

> Le gradin fait également partie du dispositif : en raison de l'étroitesse de la scène, du choix du panoramique et surtout de ce travail d'observation, nous nous sommes imaginé des gradins à la manière d'un théâtre anatomique.







Coupe et plan - Les Rats

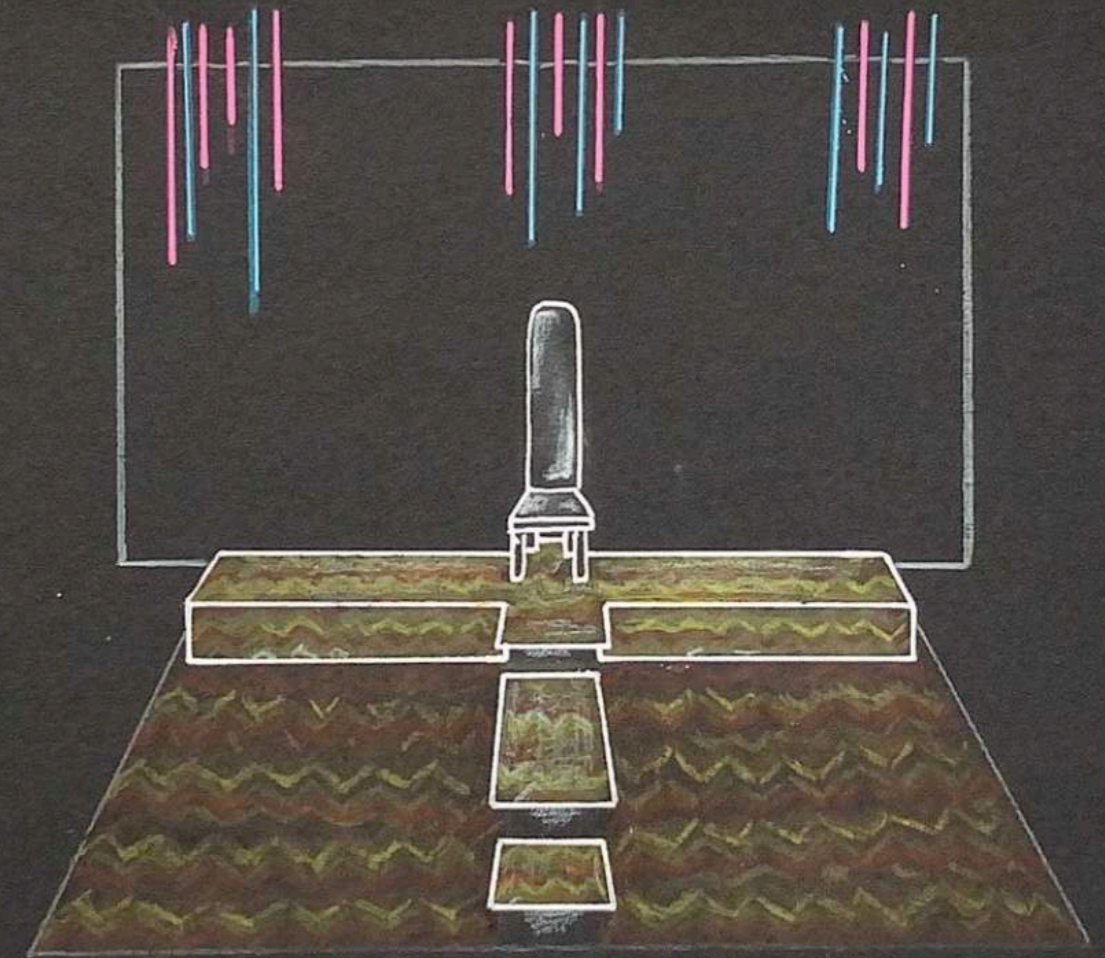
ENSATT - SALLE LERRANT	Prod : LES RATS	Ech : 1/50
Désignation : PL-CP 50 A1	Scé : CAPUCINE & LYSON	Date : 03/12/24
Objet : Plan et coupe A1	Lum : FANNY	Modif : 04/02/2025

# IVAN VASSILIEVITCH

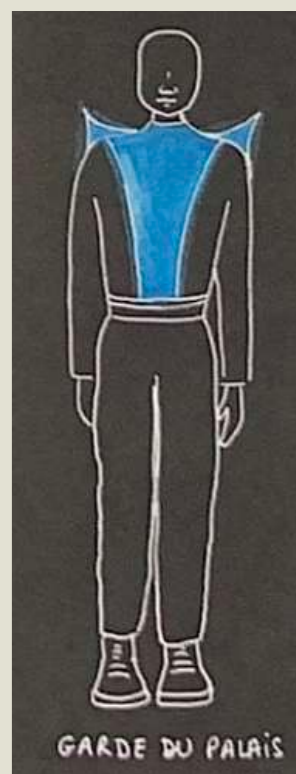
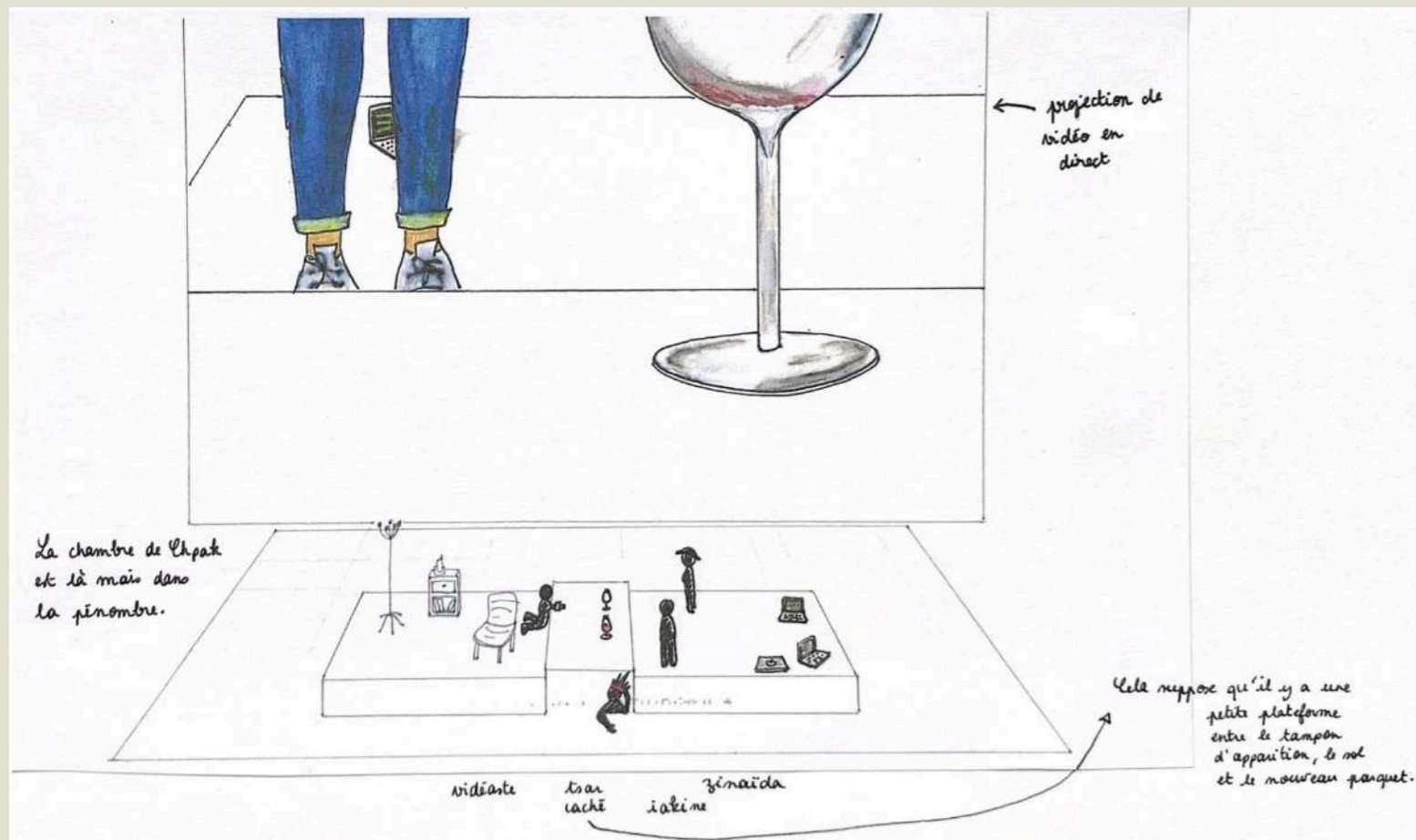
>> projet fictif\_concours d'entrée ENSATT 2024

Texte : Mikhaïl Boulgakov

- > L'idée de la scénographie est d'éclater l'espace scénique afin de travailler sur l'apparition et la disparition, le possible et l'impossible, permettant d'étouffer la réalité. Pour ce faire, on construirait de nouvelles trappes sur le plateau qui serait en mesure d'être animé par un système de tampons d'apparition.
- > L'espace se disloque en fonction des scènes et des espaces-temps de la pièce, comme un rêve qui se construit petit à petit par imbrications d'éléments ou encore comme un espace vide de jeu vidéo où tout est à construire.
- > En plus des trappes qui créent un terrain de jeu, certains accessoires surgissent également des cintres, accentuant cette notion d'imbrication.
- > La surface du plateau est donc une surface modulable, qui se transforme en un grand escalier, chaque marche représentant un cadre spatio-temporel de la pièce : le temps présent pour la première marche, le temps des appartements sur la deuxième (à la frontière entre rêve et réalité), et le temps du palais et du rêve sur la troisième.
- > Un cyclo blanc en fond de scène permet d'accueillir des projections filmées en direct, des grésillements ou encore des extraits de vidéo-surveillance.

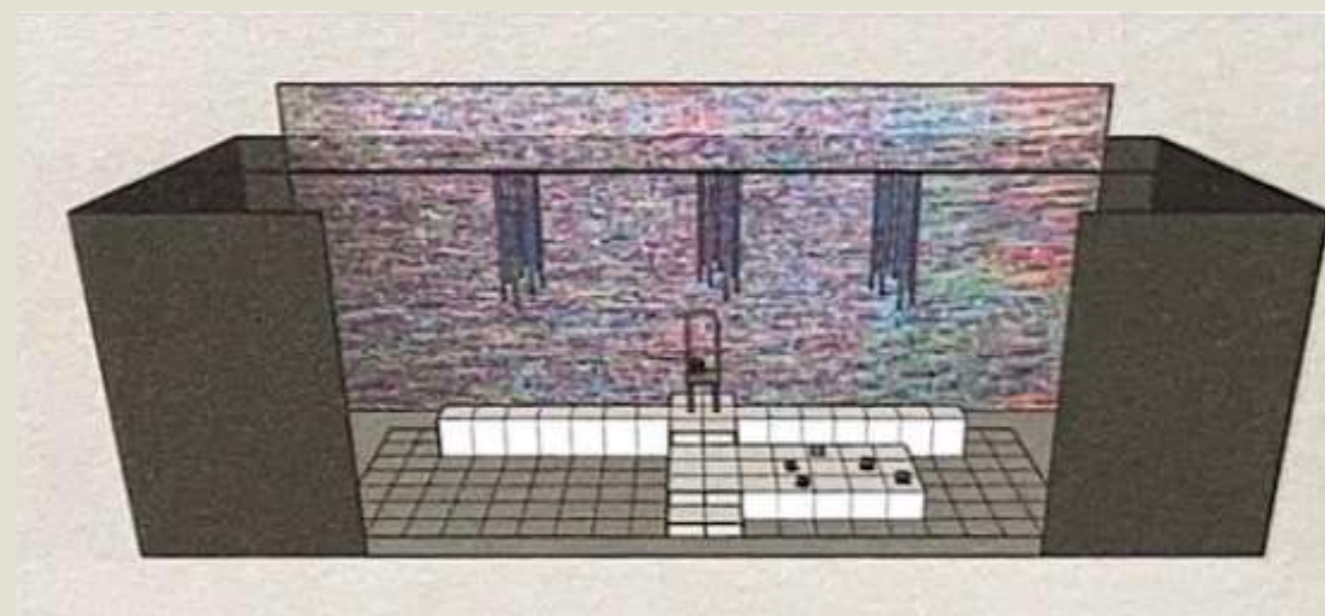
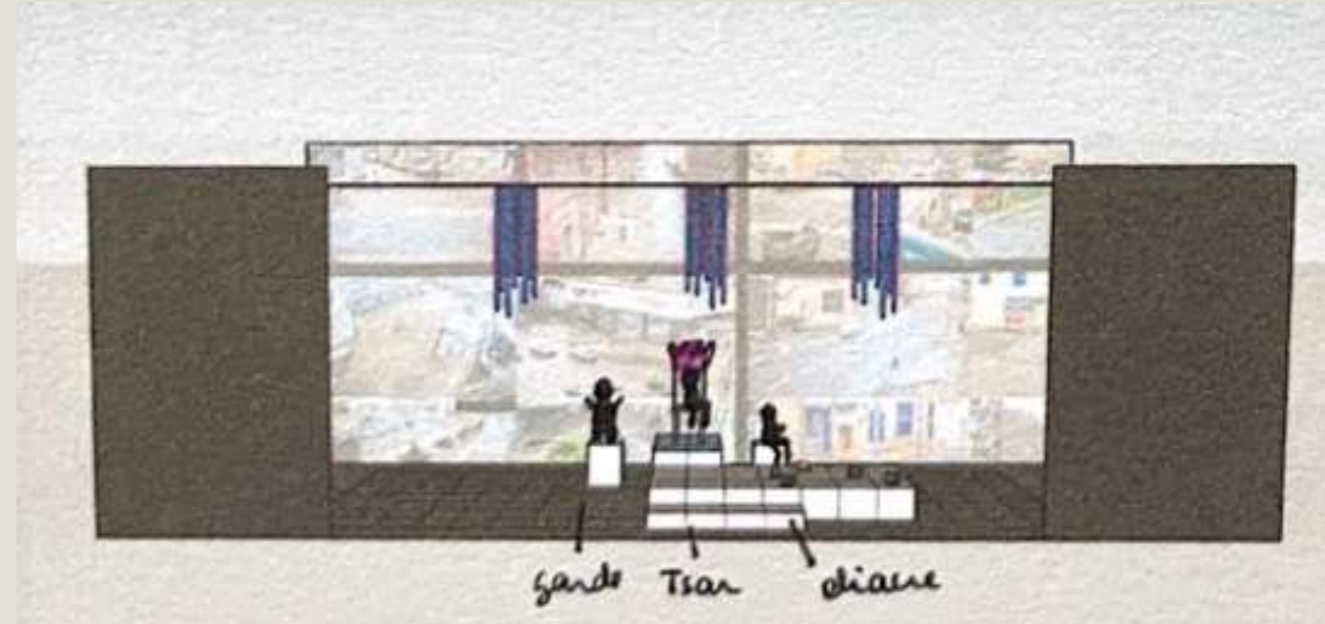
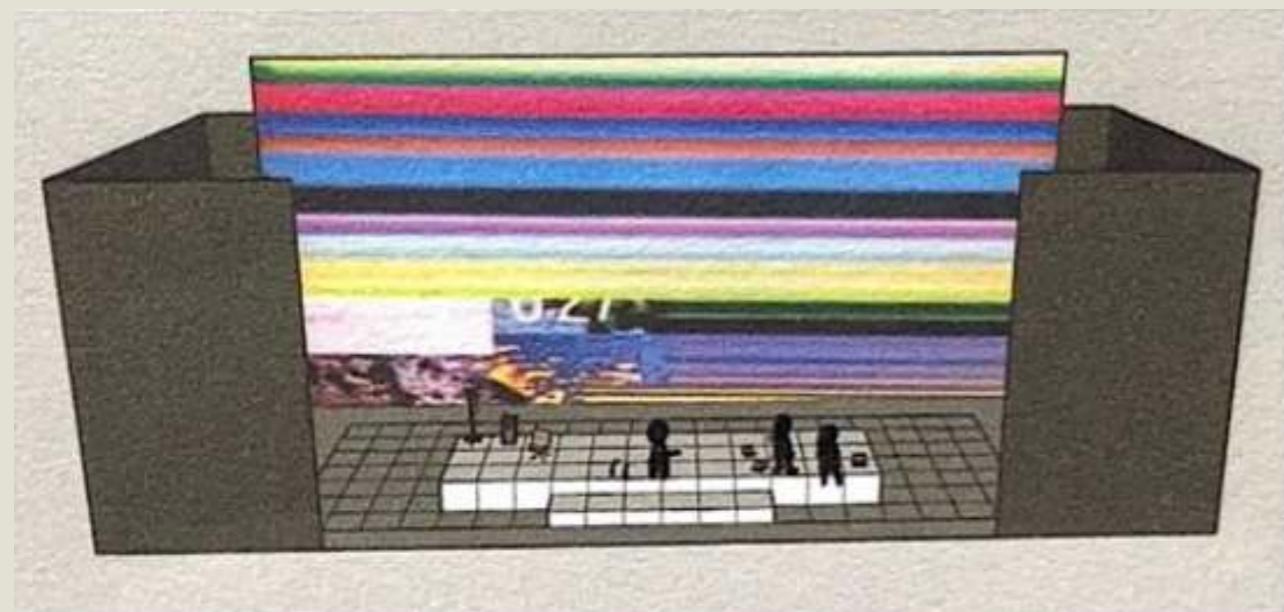
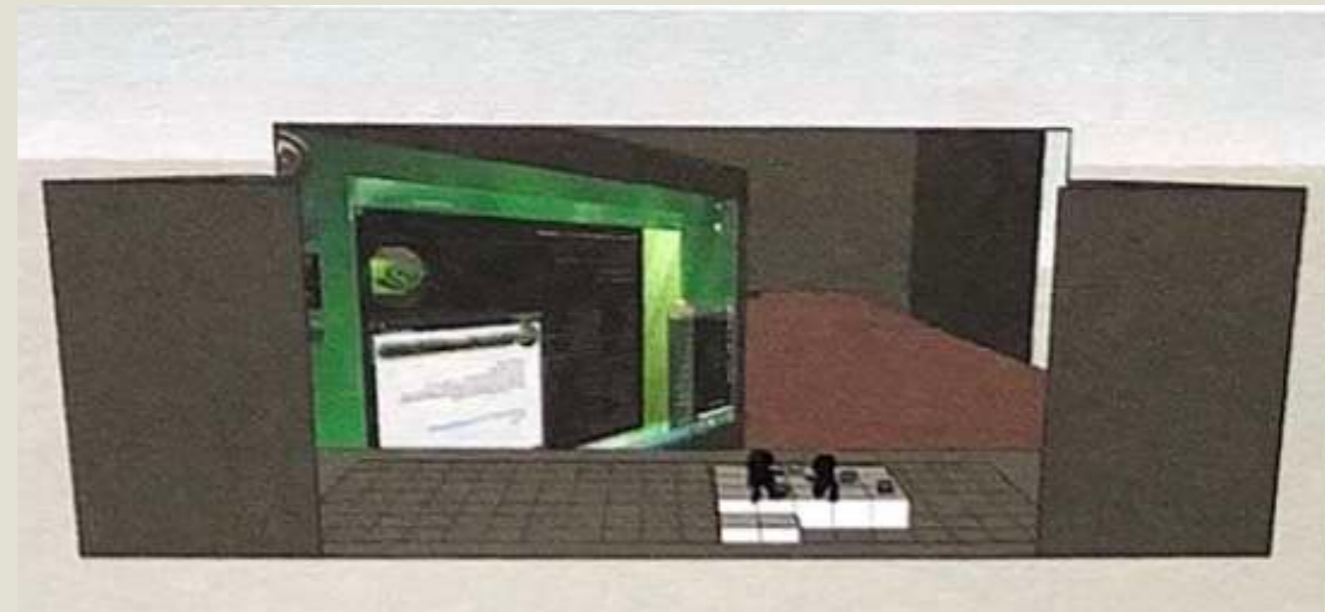
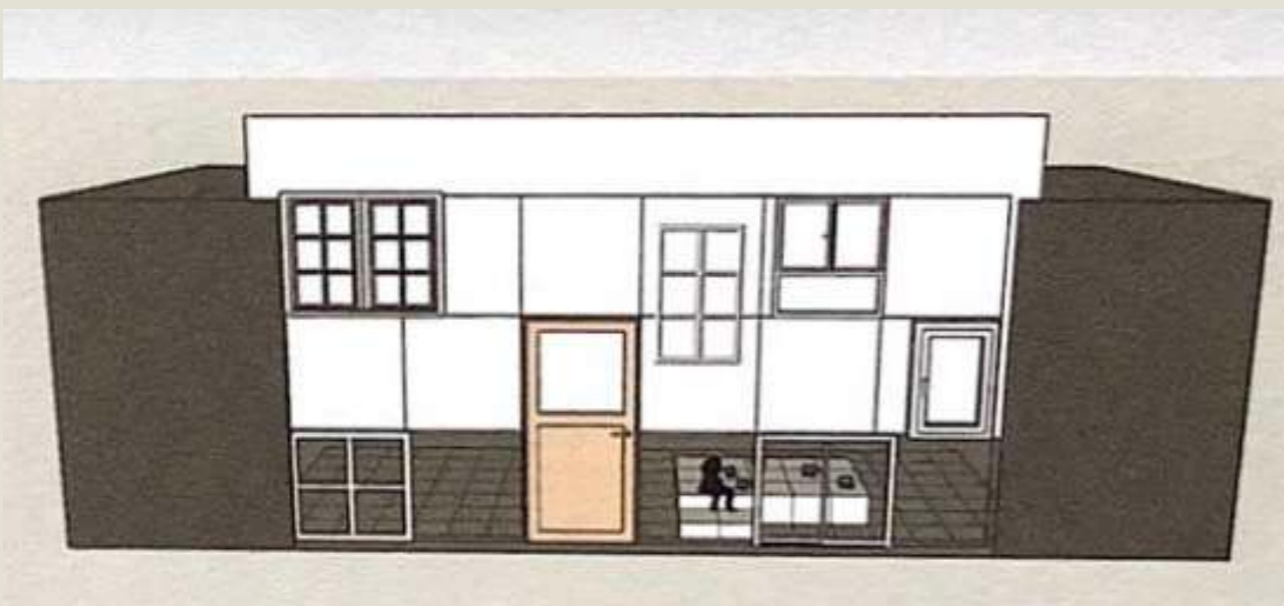


IVAN VASSILIEVITCH - ACTE 3  
(dans le palais d'Ivan)



réflexions autour des costumes

Extraits du storyboard fait sur SketchUp



# LA PIÈCE

2020

>> Théâtre de l'Anagramme\_Lyon

Texte, mise en scène et scénographie : Capucine Laroche  
Jeu : Alice Boucherie, Maud Goutille

- > Ce projet est né de l'envie de travailler sur le tableau *Intérieur aux aubergines* de Matisse.
- > La pièce commence avec un espace vide qui se meuble petit à petit, comme un tableau blanc d'où émerge un dessin.
- > **Réalisation** : paravent
- > **Peinture décorative** : toile peinte de cheminée, peinture d'une toile pour le paravent, peinture de fenêtres
- > Il s'agissait surtout d'un travail d'accessoirisation de l'espace pour l'approcher du tableau de Matisse.



Storyboard dessiné

Scène finale



# LA NUIT DES ROIS *2019*

>> Théâtre Kantor\_ENS de Lyon

Texte : William Shakespeare

Mise en scène et scénographie : Sarah Chovelon et Capucine Laroche

Conception lumière : Jessica Maneveau

Jeu : Alice Boucherie, Daniel Dalmas, Judith Gaillard, Coline Lafontaine, Juliette Meulle, Fanny Simon et Eline Vey.

> Les actrices s'emparent du texte de Shakespeare, se travestissant au gré des personnages qu'ils interprètent. La scène prend place dans un grenier, où de nombreux accessoires et mobiliers sont disposés pour servir un futur jeu.

> **Accessoires** : nous avons récupéré de nombreux éléments dans les brocantes et Emaüs. Nous avons surtout fait un travail d'accessoirisation sur ce projet, le but étant de trouver un élément caractéristique de chaque personnage pour facilement les rendre reconnaissable du public.





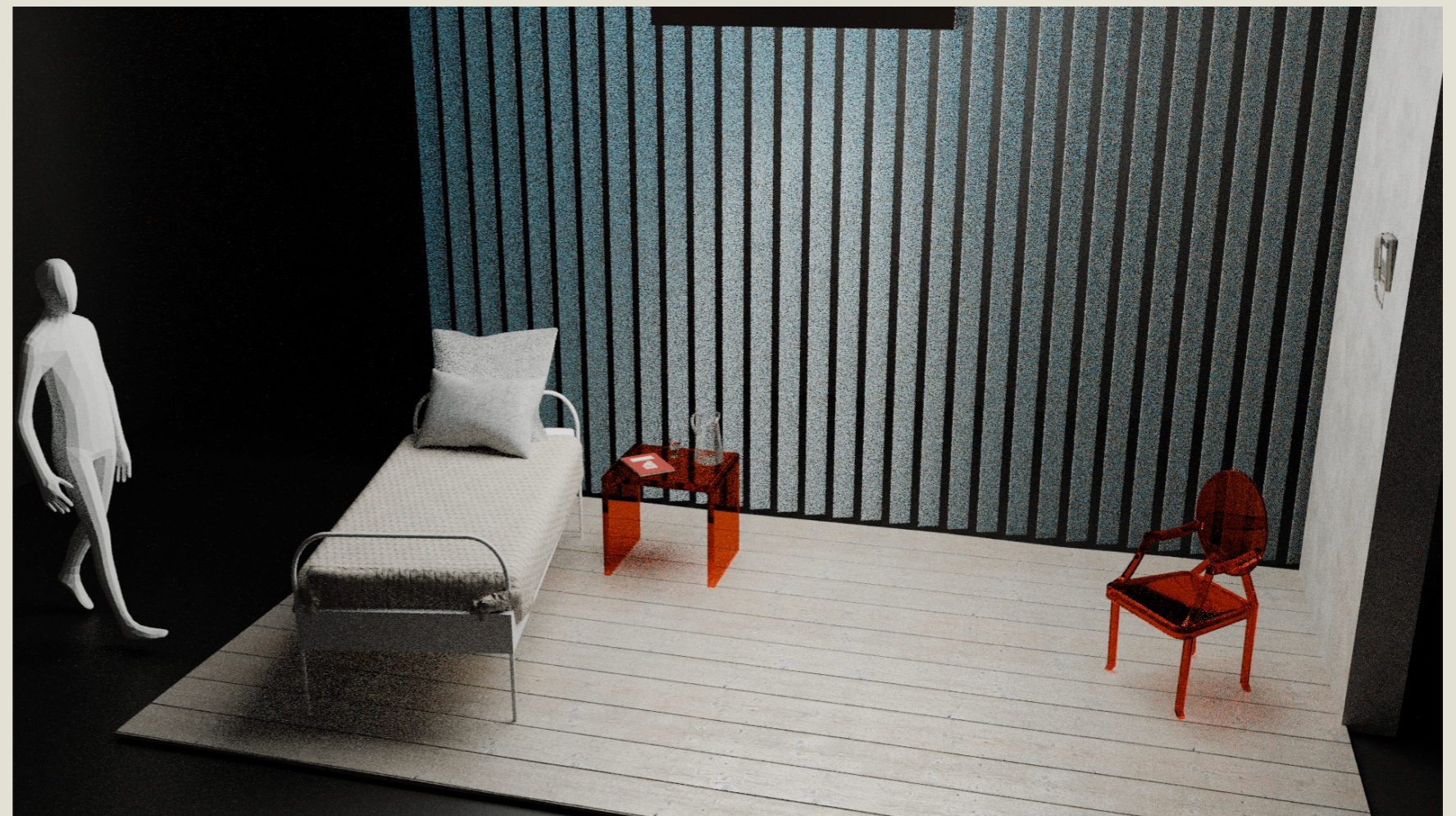
Photographies du spectacle



# Compétences

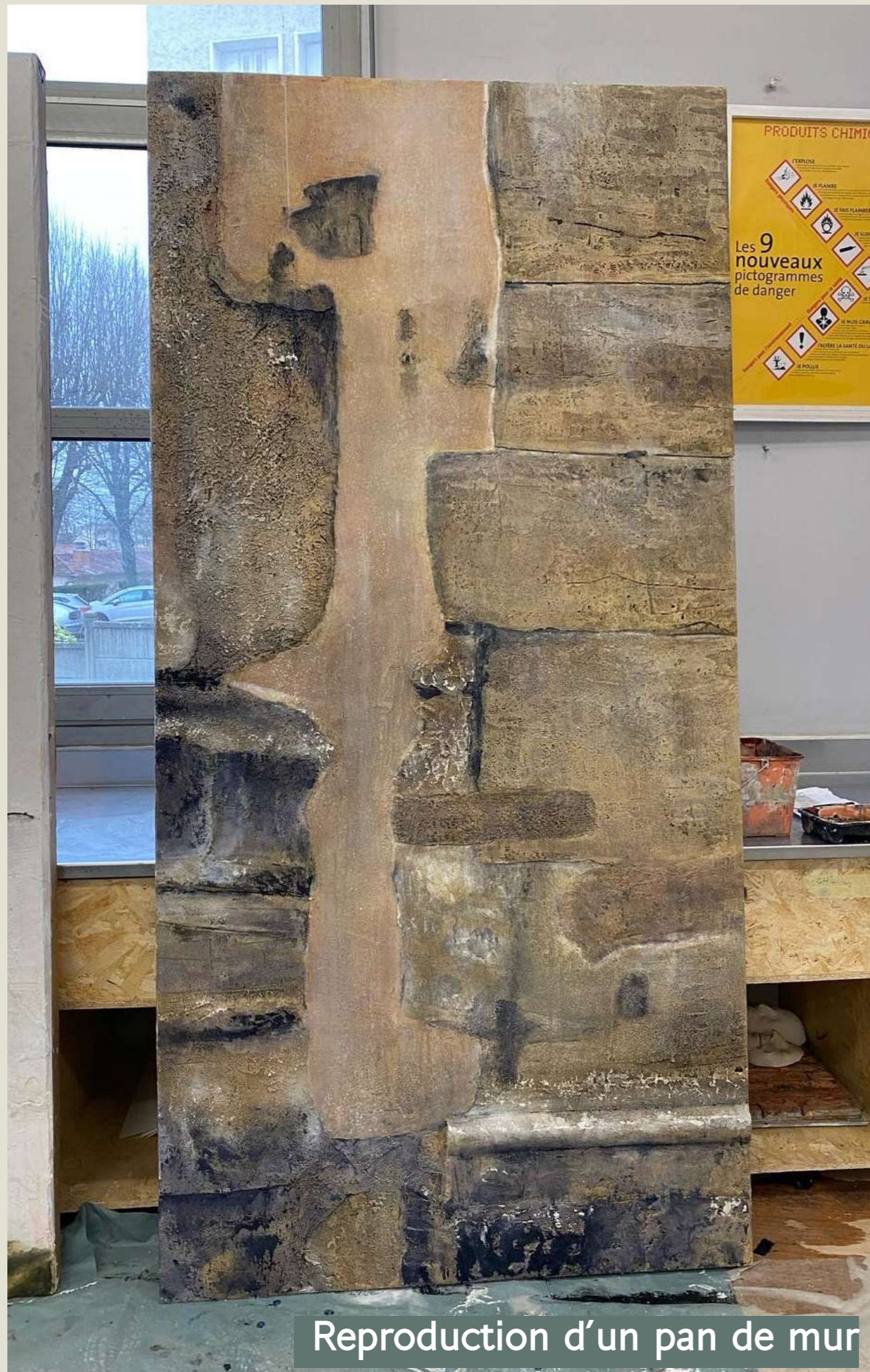


projet fictif

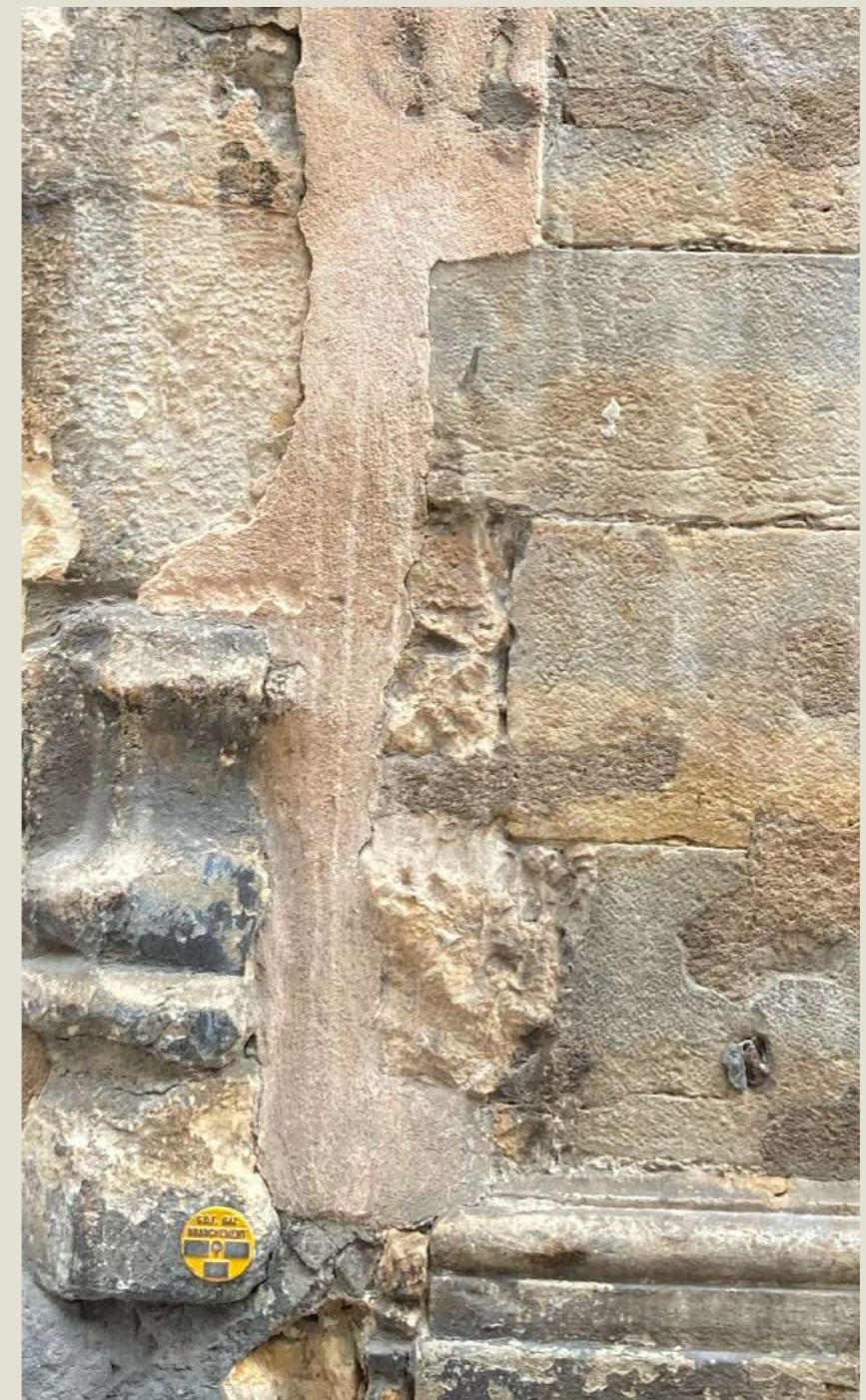




Une chambre



Reproduction d'un pan de mur



Mur de base

# TECHNIQUES DE PEINTURE DÉCORATIVE

# Faux matériaux



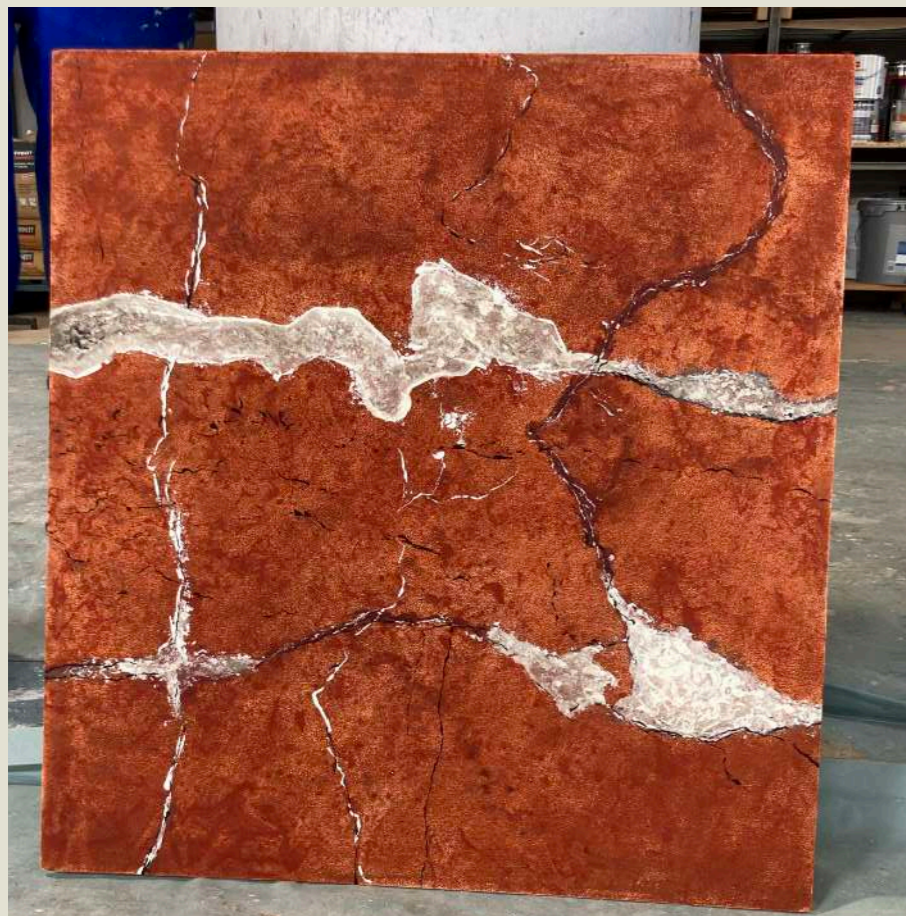
Faux bois



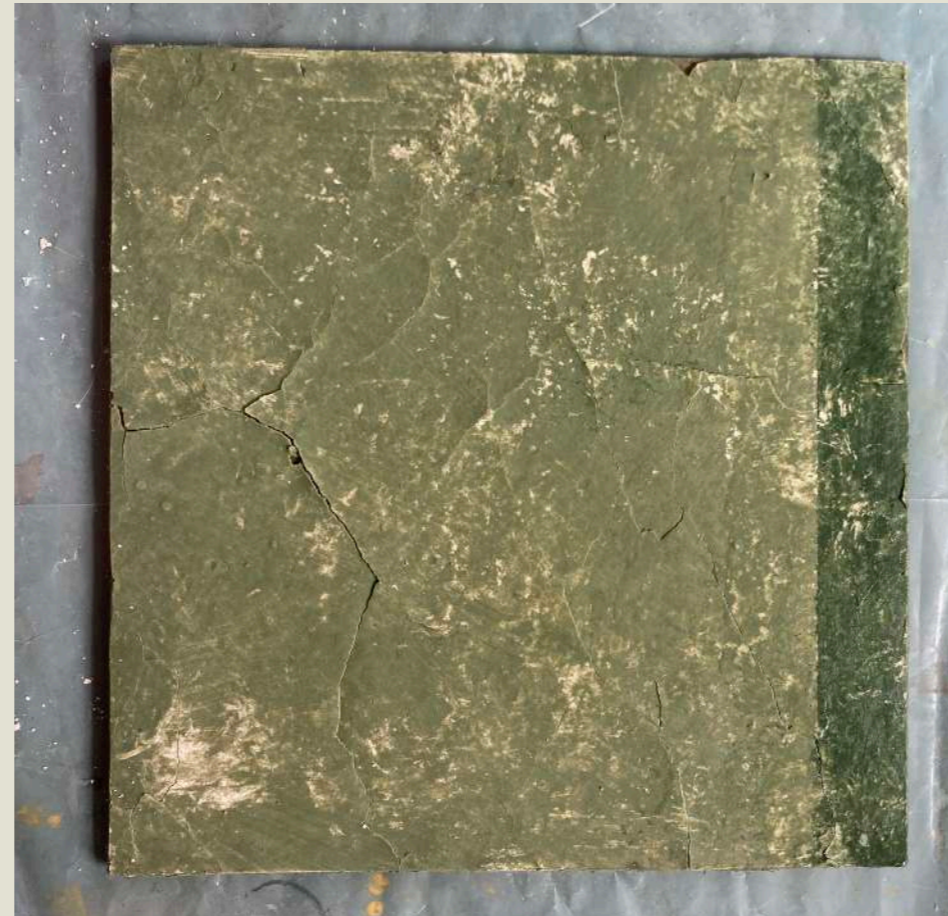
Faux métal / fausse rouille



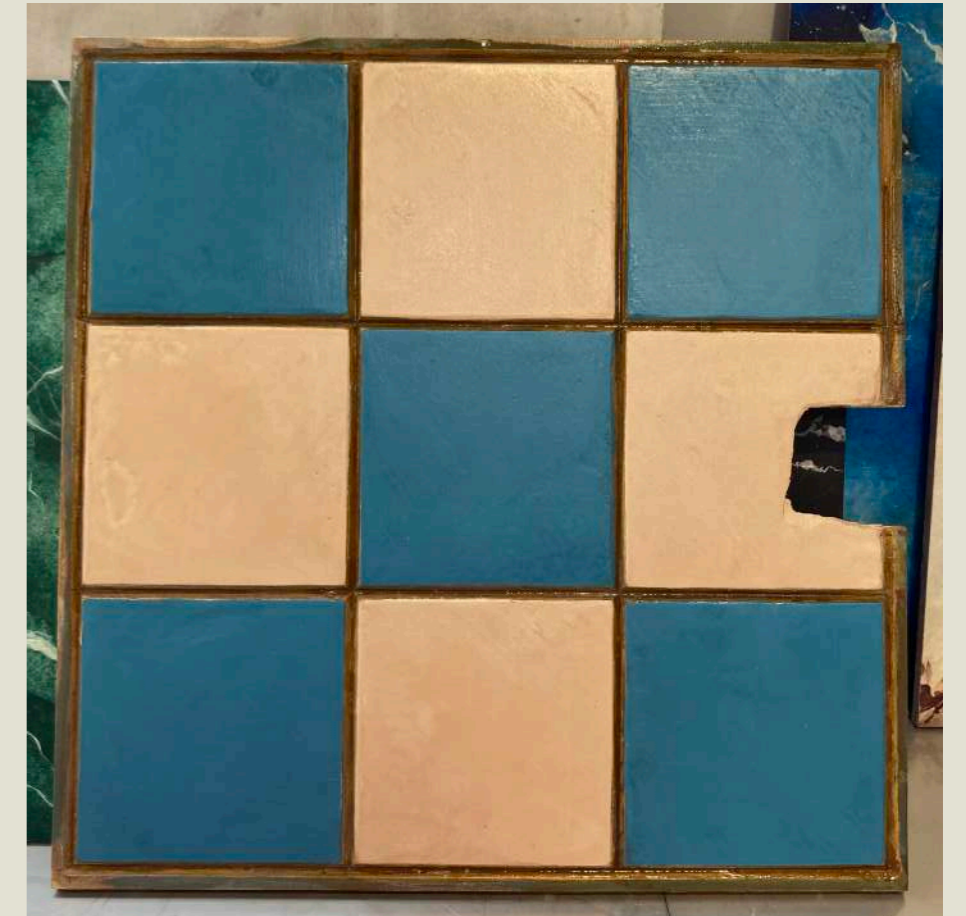
Faux béton



Faux marbre

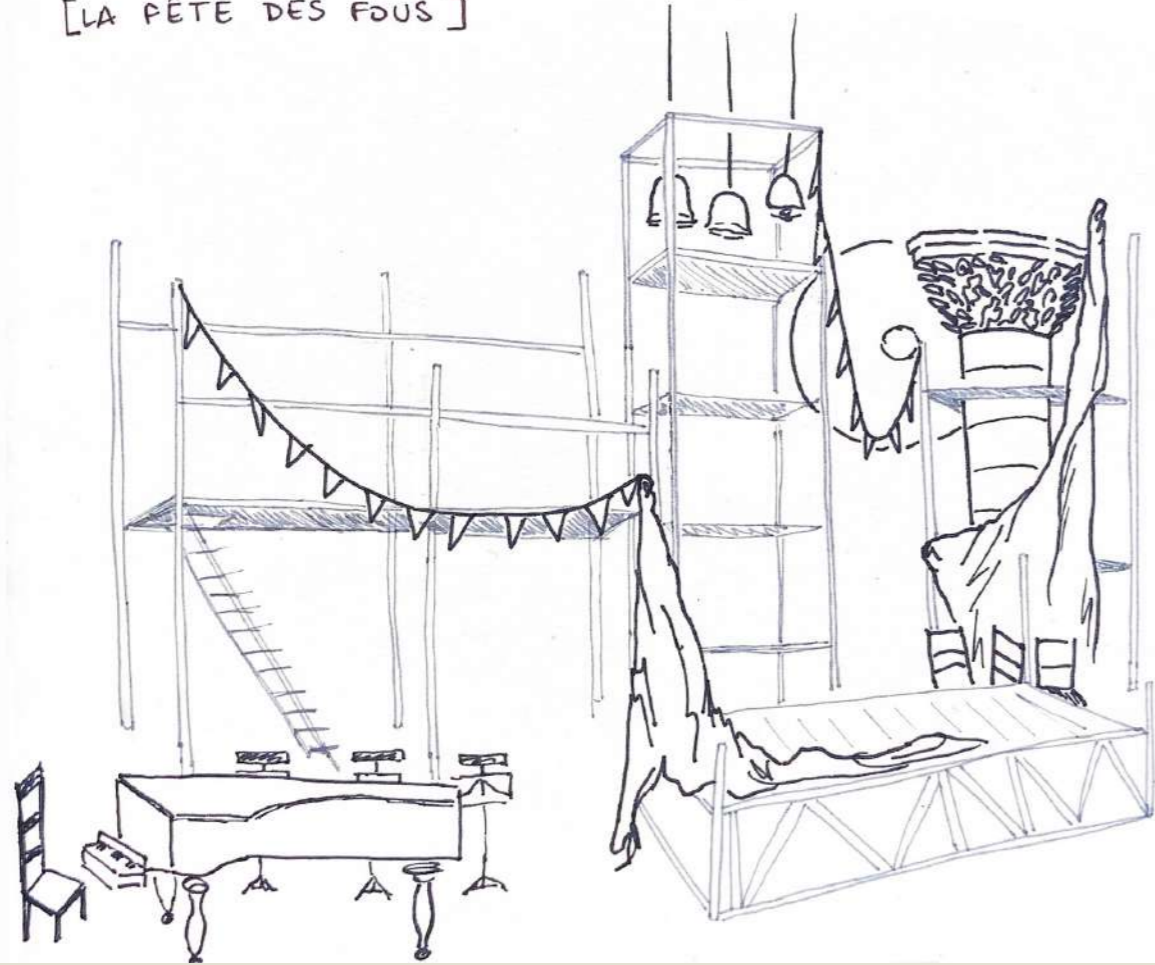


Fausse fresque



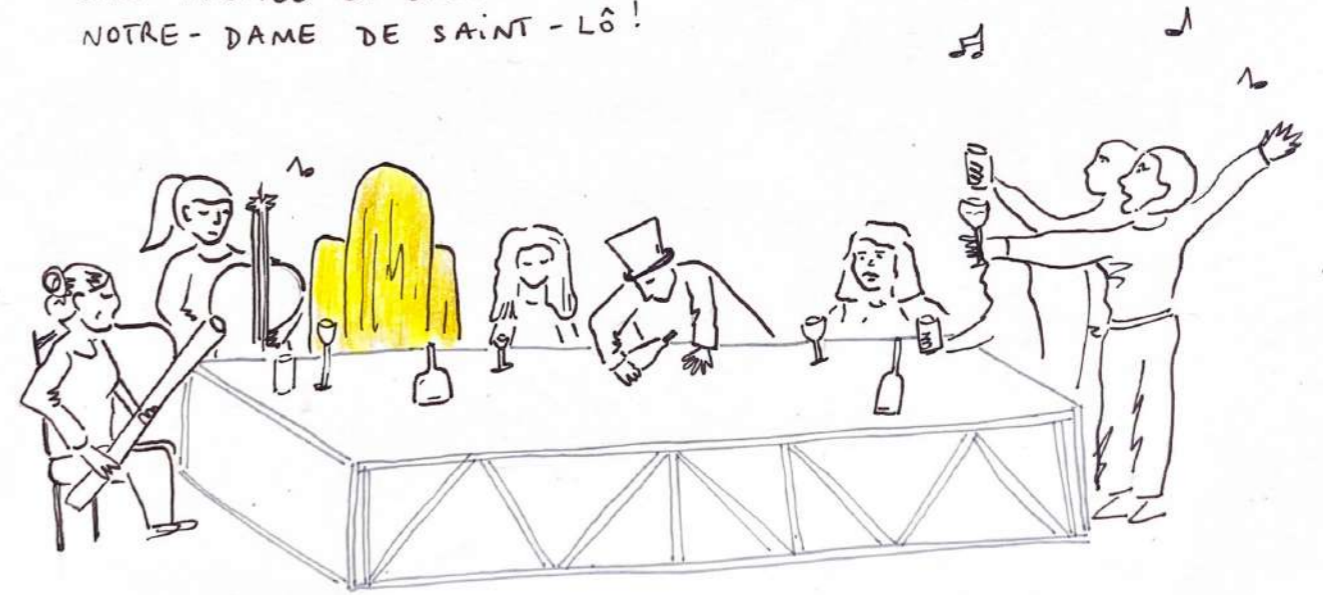
Faux carrelage

[LA PÊTE DES FOUS]



[TAVERNE]

SOIS PROPICE ET SALUTAIRE!  
NOTRE-DAME DE SAINT-LÔ!



BÛCHER AVEC ESMERALDA.



Ventilateur  
+ paillettes  
= bruit du  
feu + effet  
cendres qui  
s'envolent.

machine à  
fumée cachée  
sous le podium



CLOPIN & FROLLO

Croquis de répétitions lors  
d'un stage sur le spectacle *La  
Esmeralda*, Bouffes du Nord  
mes : Jeanne Desoubeaux  
sce : Cécile Trémolières

# DESSINS ET VOLUME

Réalisation d'un insecte en plastiline puis résine



Workshop avec Magali Rousseau \_ création d'un oiseau animé

